

Приложение 1  
к архитектурно-художественному  
регламенту размещения информаци-  
онных и рекламных конструкций в  
городе Новосибирске.

**ГРАФИЧЕСКОЕ ПРИЛОЖЕНИЕ**  
**к архитектурно-художественному регламенту**  
**размещения информационных и рекламных конструкций в городе Новосибирске.**

## РАЗМЕЩЕНИЕ ВЫВЕСОК

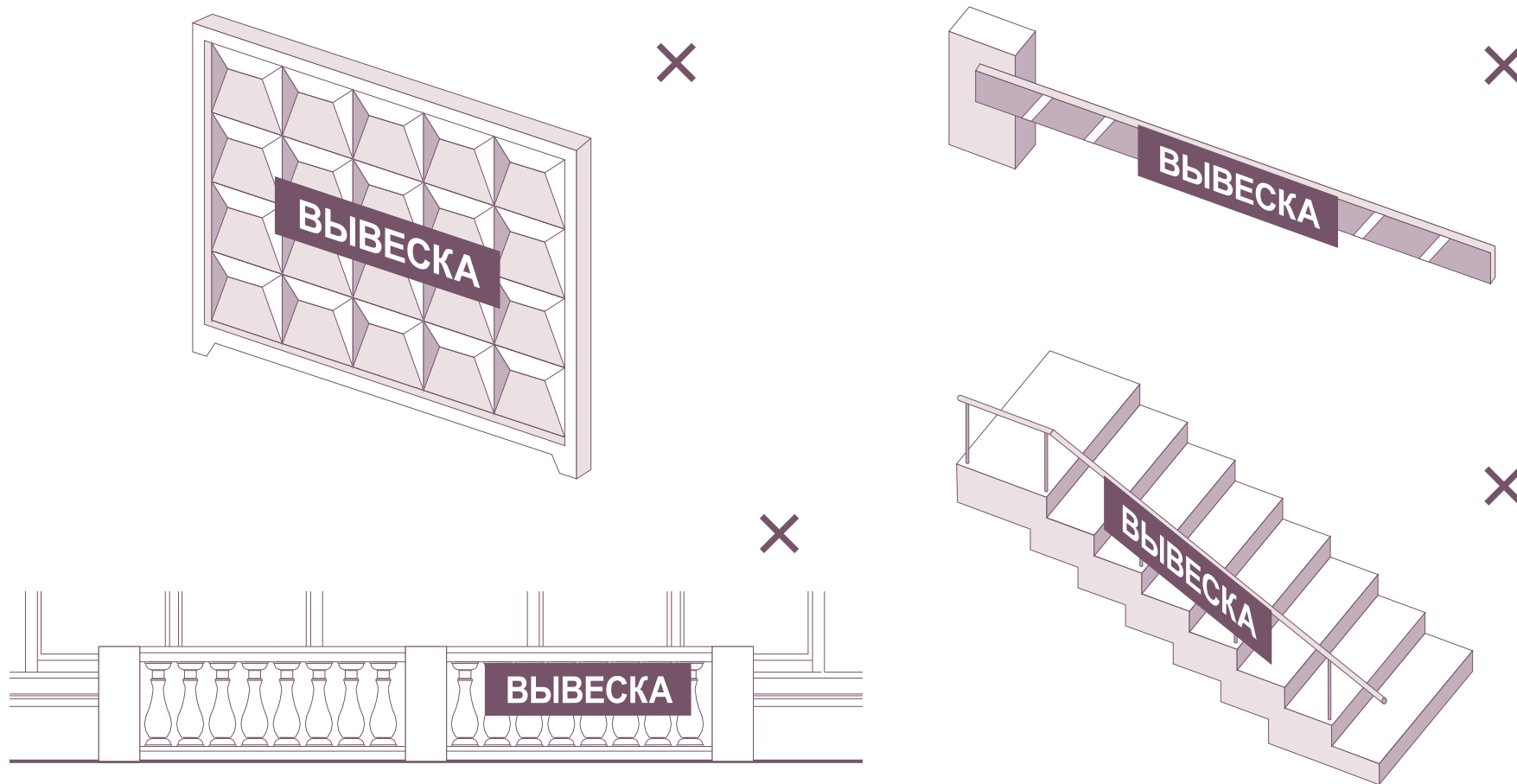


Рисунок 1.

Информационные и рекламные конструкции не должны размещаться на ограждающих конструкциях, в том числе заборах, шлагбаумах, ограждениях, перилах.

## РАЗМЕЩЕНИЕ ВЫВЕСОК

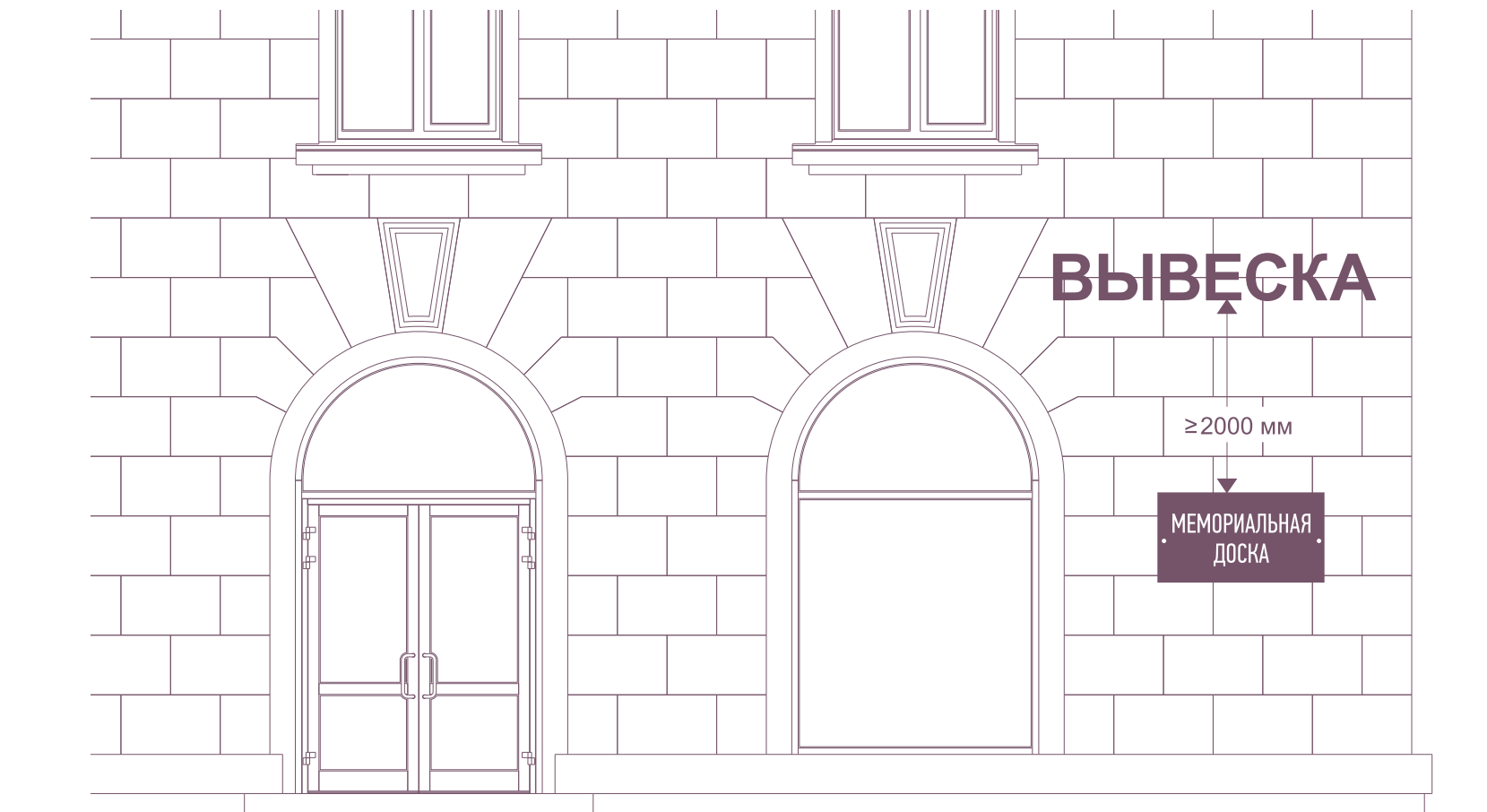


Рисунок 2.

Информационные и рекламные конструкции не должны размещаться на расстоянии менее 2 м от мемориальных досок.

## РАЗМЕЩЕНИЕ ВЫВЕСОК

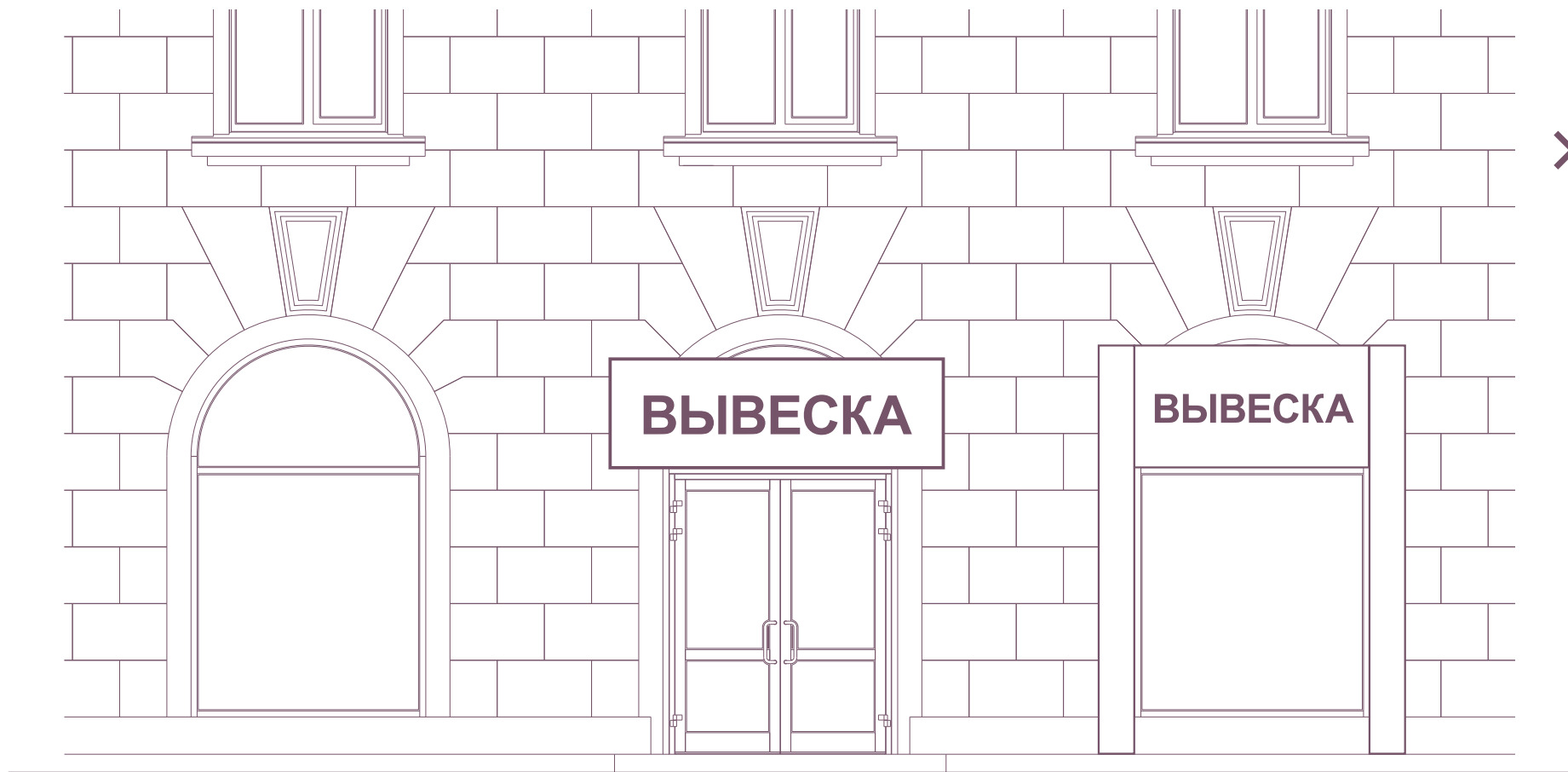


Рисунок 3.

Информационные и рекламные конструкции не должны размещаться с перекрытием оконных проемов, витражей, витрин, дверных и арочных проемов.

## РАЗМЕЩЕНИЕ ВЫВЕСОК

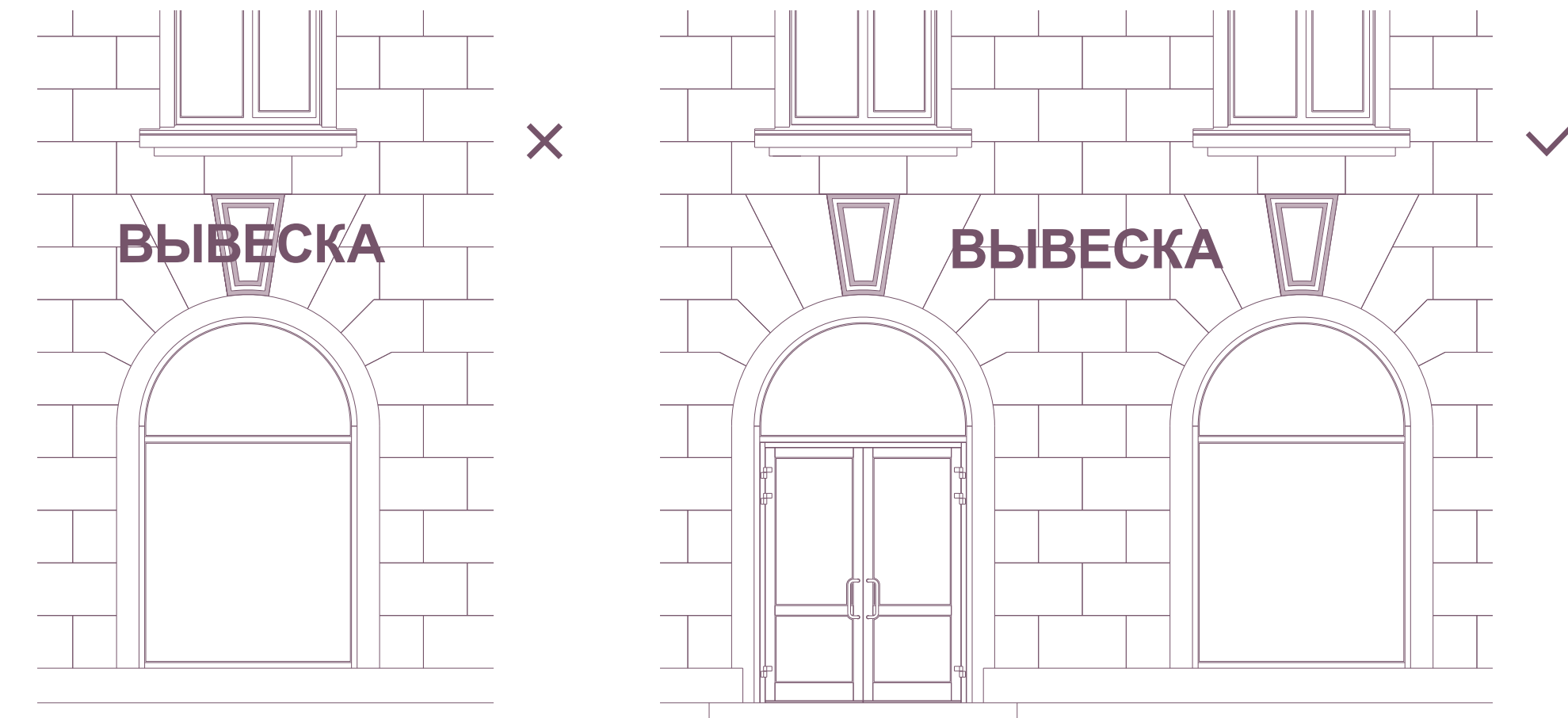


Рисунок 4.

Информационные и рекламные конструкции не должны размещаться с перекрытием архитектурных деталей фасадов объектов (в том числе карнизов, медальонов, орнаментов, лепнины).

## РАЗМЕЩЕНИЕ ВЫВЕСОК

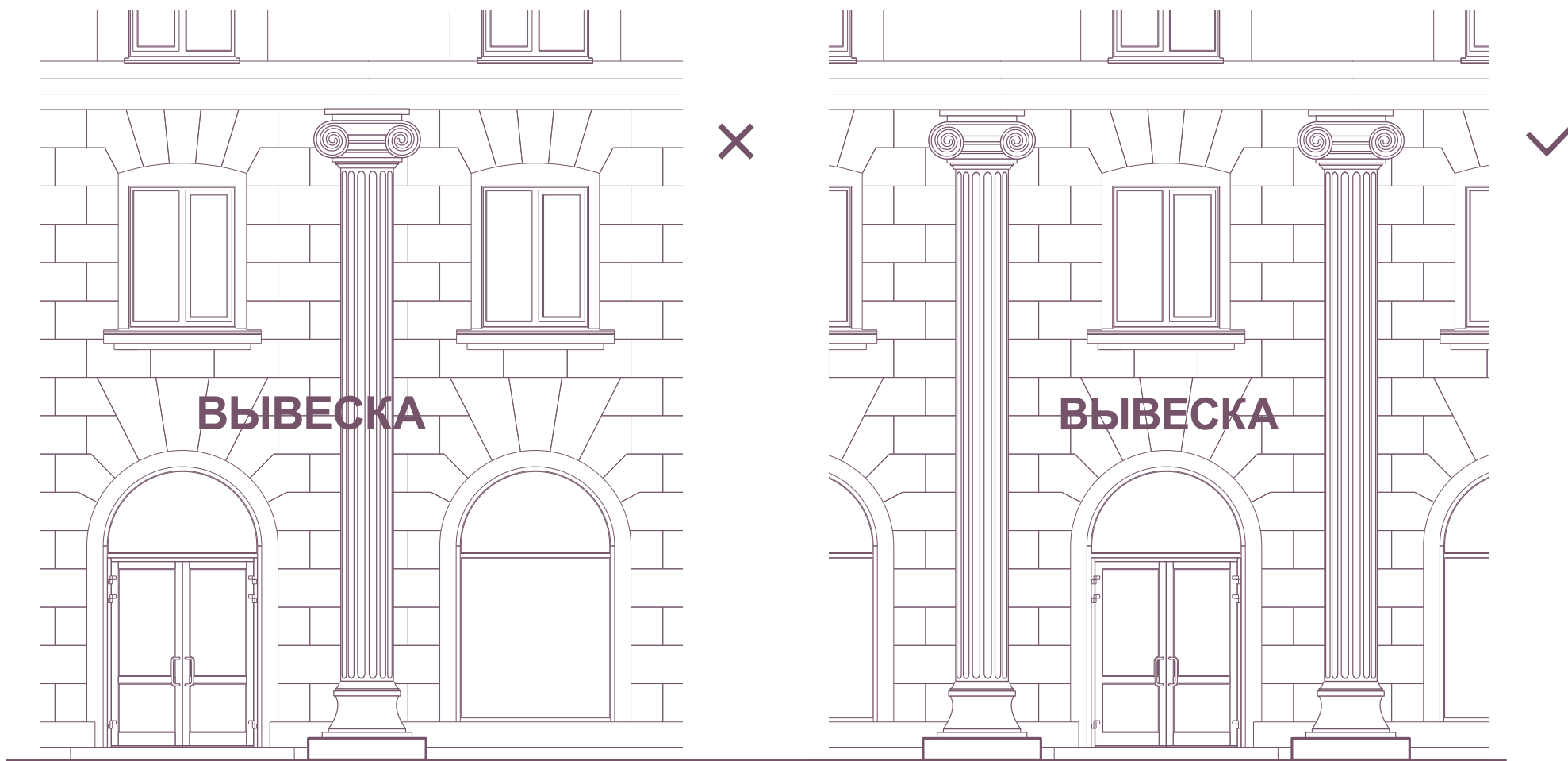


Рисунок 5.

Информационные и рекламные конструкции не должны размещаться с перекрытием архитектурных деталей фасадов объектов (в том числе карнизов, медальонов, орнаментов, лепнины).

## РАЗМЕЩЕНИЕ ВЫВЕСОК

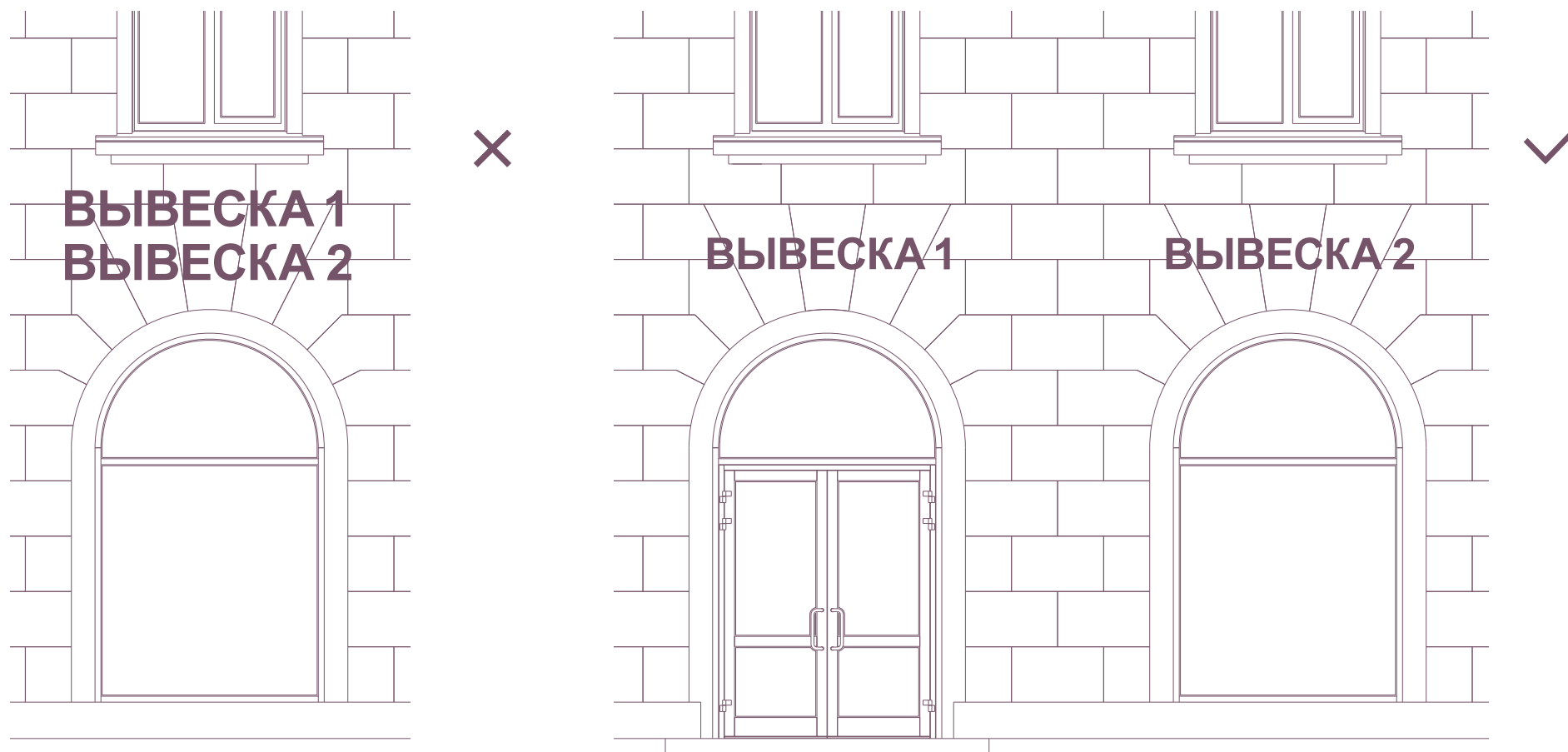


Рисунок 6.

Информационные и рекламные конструкции не должны размещаться на фасадах здания, строения, сооружения в два ряда и более — одна над другой (за исключением случаев размещения на зданиях торговых и развлекательных центров).

## РАЗМЕЩЕНИЕ ВЫВЕСОК

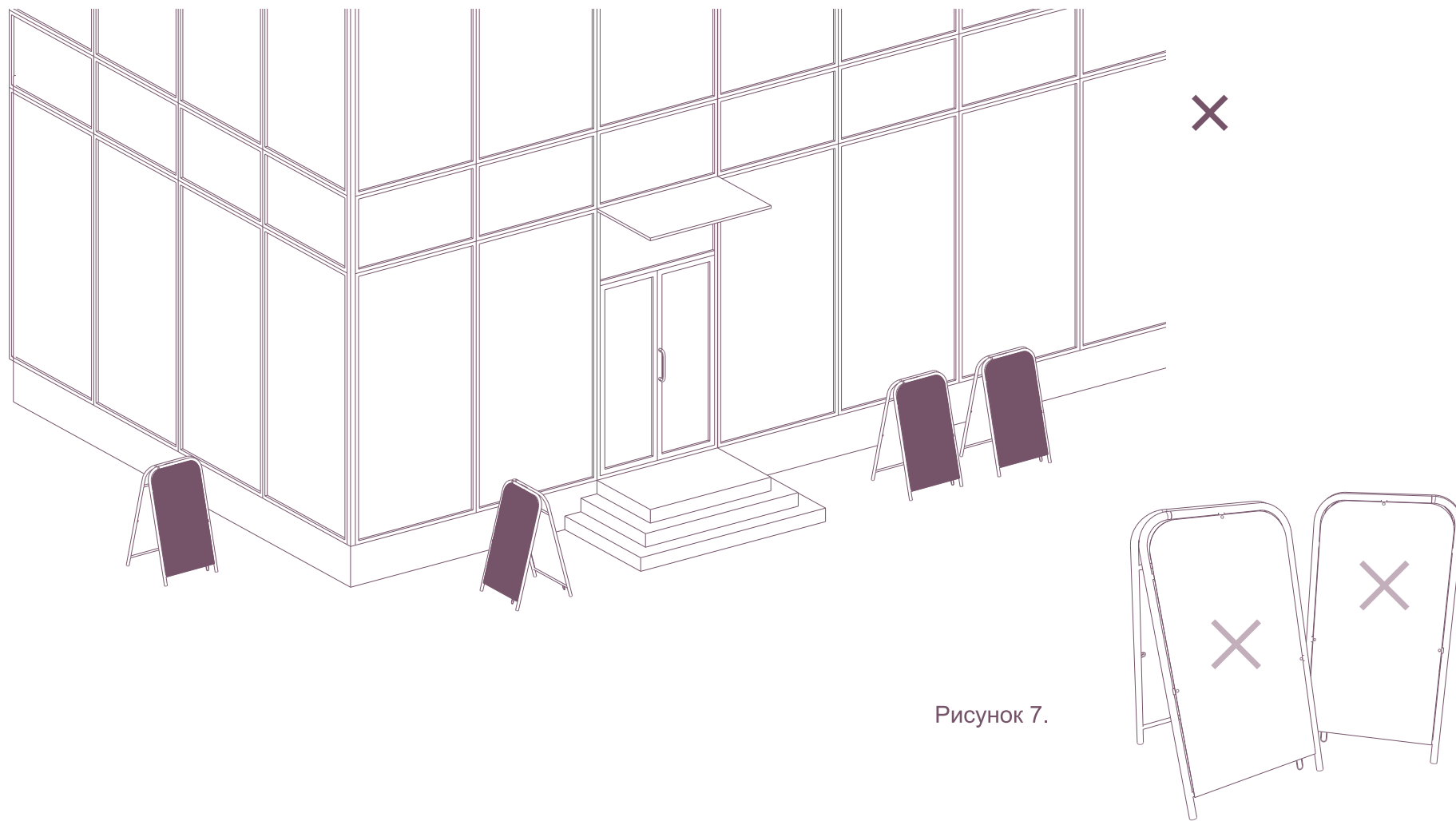


Рисунок 7.

Информационные и рекламные конструкции не должны размещаться в виде отдельно стоящих сборно-разборных конструкций (штендеров).



## РАЗМЕЩЕНИЕ ВЫВЕСОК

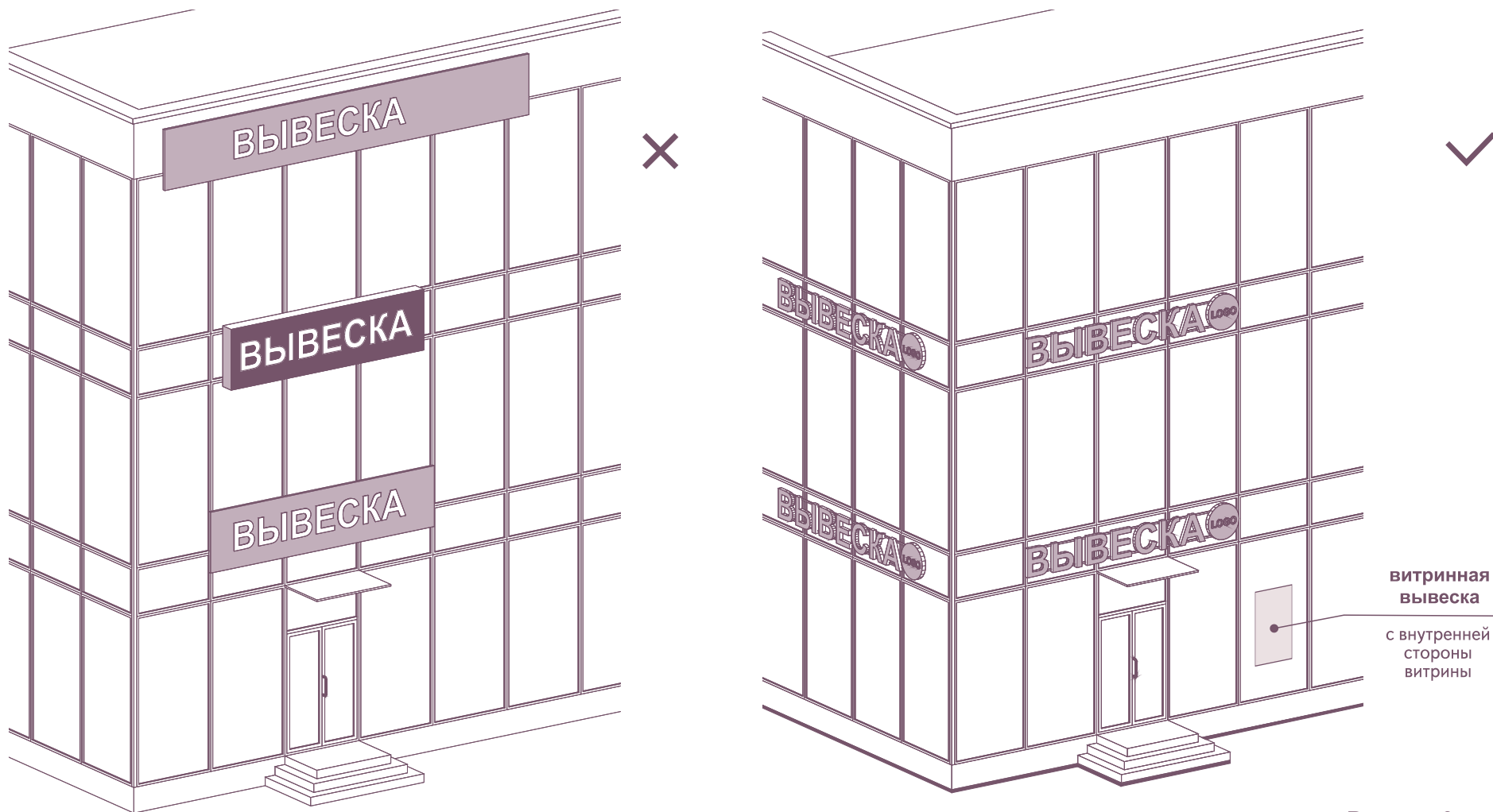


Рисунок 8.

Информационные и рекламные конструкции не должны размещаться на остекленных участках фасада, витражах здания, строения, сооружения, (за исключением размещения медиафасадов, фасадных вывесок без подложки на фасадах торговых, развлекательных центров, кинотеатров, театров, цирков), размещаться в оконных проемах за исключением случаев размещения вывесок в витринах зданий, строений, сооружений (витринные вывески)

## РАЗМЕЩЕНИЕ ВЫВЕСОК

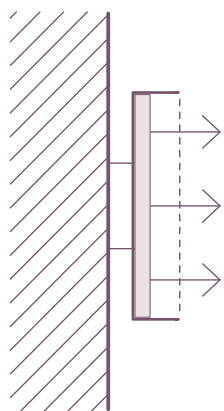


Рисунок 9.

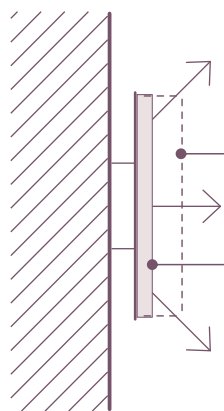
Информационные и рекламные конструкции не должны размещаться на фасадах зданий, строений, сооружений с помощью демонстрации постеров на динамических системах смены изображений (роллерные системы, системы поворотных панелей (призматроны) и другие системы).

## ПОДСВЕТКА ВЫВЕСОК

ВНУТРЕННЯЯ



1

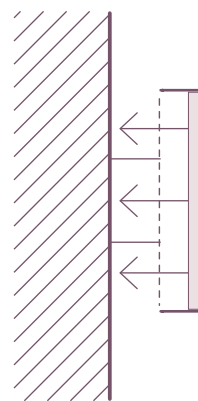
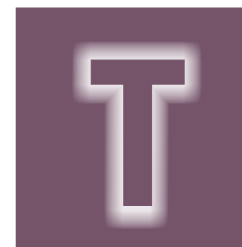


2

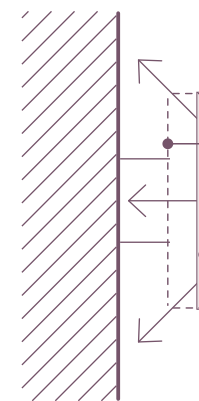
Матовый  
светорассеивающий  
материал

Источник света

КОНТР-АЖУРНАЯ



1



2

Матовый  
светорассеивающий  
материал

Источник света

Рисунок 10.

Подсветка, используемая при размещении информационных и рекламных конструкций на зданиях, строениях, сооружениях, должна иметь:

- внутреннее (встроенное в конструкцию) освещение без использования внешней подсветки посредством выносного освещения (за исключением использования систем наружного освещения при размещении настенных панно вне магистральных улиц)

## РАЗМЕЩЕНИЕ ВЫВЕСОК

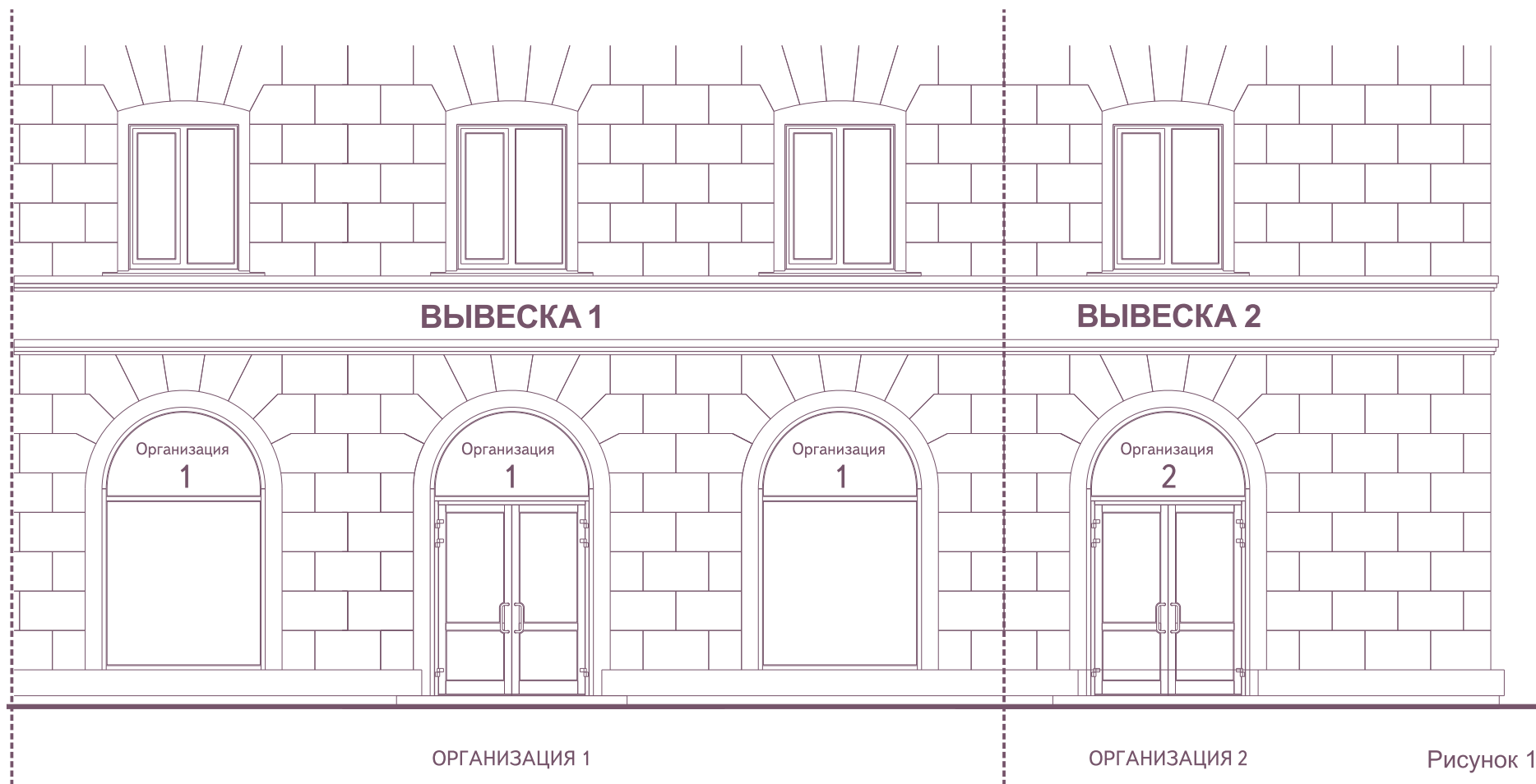


Рисунок 11.

Требования к размещению вывесок устанавливаются в зависимости от способа их размещения:

- на плоскости фасада здания, строения, сооружения параллельно его поверхности и (или) конструктивным элементам здания, строения, сооружения (в том числе фризам) в месте фактического нахождения или осуществления деятельности организации, индивидуального предпринимателя, за исключением случаев размещения непосредственно у входа (справа или слева) или на входных дверях в здание, строение, сооружение, помещение, где осуществляет деятельность организация или индивидуальный предприниматель (фасадные вывески).

## РАЗМЕЩЕНИЕ ВЫВЕСОК

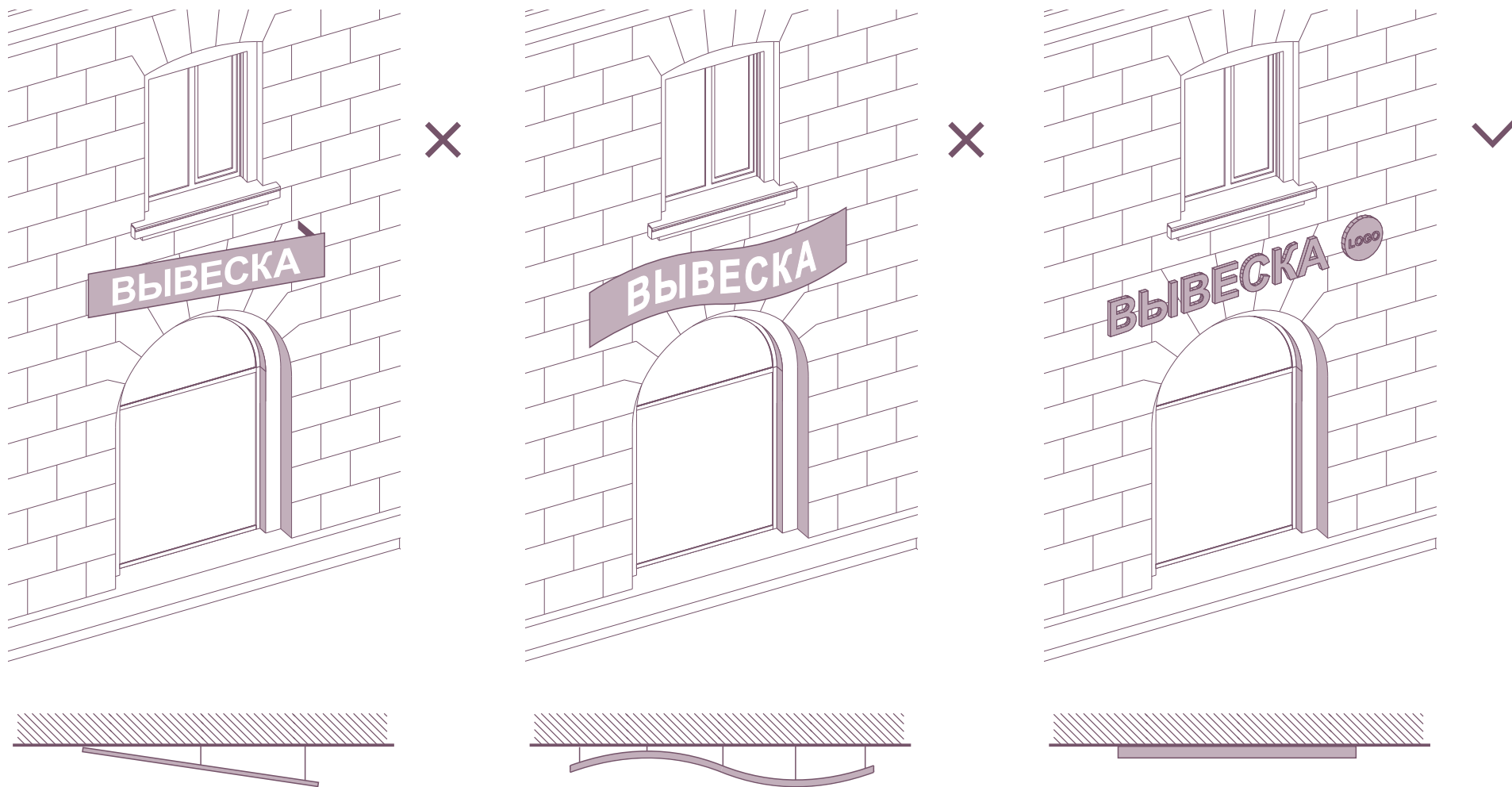


Рисунок 12.

Допускается размещение фасадных вывесок на плоскости фасада здания, строения, сооружения параллельно его поверхности и (или) конструктивным элементам здания, строения, сооружения (в том числе фризам) в месте фактического нахождения или осуществления деятельности организации, индивидуального предпринимателя, за исключением случаев размещения непосредственно у входа (справа или слева) или на входных дверях в здание, строение, сооружение, помещение (таблички).

## РАЗМЕЩЕНИЕ ВЫВЕСОК

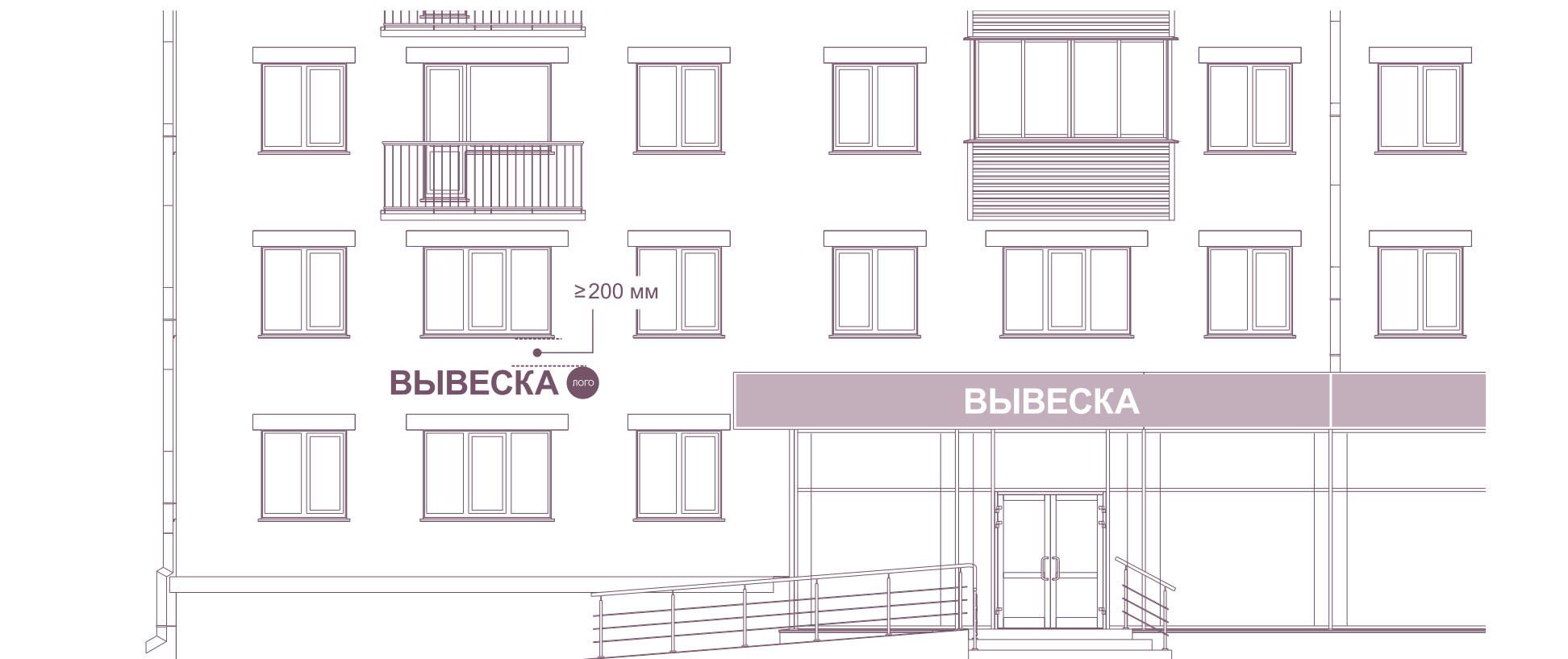


Жилой дом с встроенно-пристроенными нежилыми помещениями в пределах габаритов здания.

Рисунок 13.

Допускаются размещение фасадных вывесок над верхней линией окон первого этажа, но не выше 200 мм от нижней линии окон второго этажа административных и промышленных зданий, строений, сооружений, жилых домов, первые этажи которых заняты встроенно-пристроенными нежилыми помещениями, расположенными в габаритах здания.

## РАЗМЕЩЕНИЕ ВЫВЕСОК

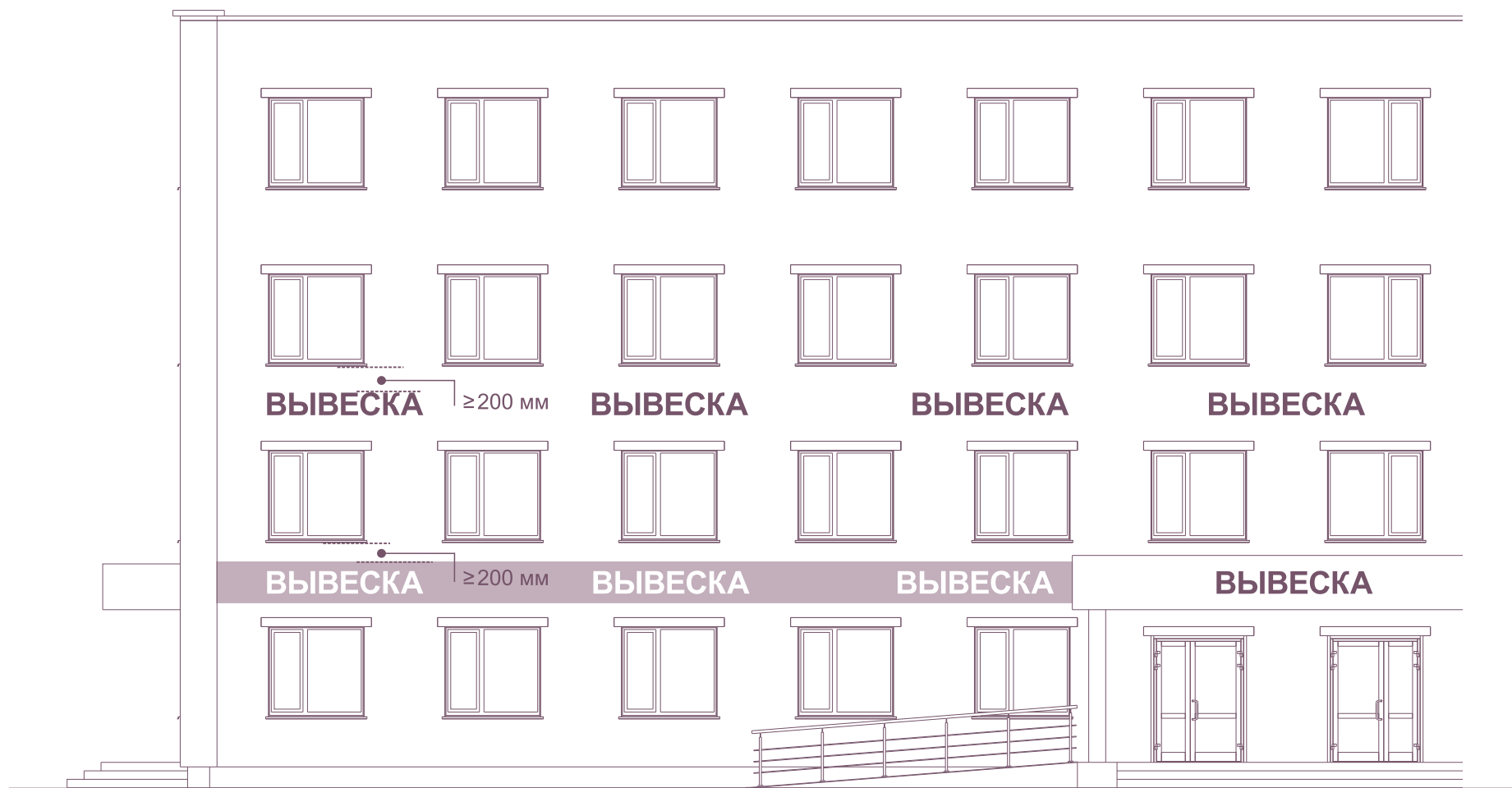


Жилой дом с встроенно-пристроенными нежилыми помещениями, вынесенные за пределы габаритов здания.

Рисунок 14.

Допускаются размещение фасадных вывесок над верхней линией окон первого этажа, но не выше 200 мм от нижней линии окон второго этажа административных и промышленных зданий, строений, сооружений, жилых домов, встроенно-пристроенных нежилых помещений, вынесенных за пределы габаритов здания.

## РАЗМЕЩЕНИЕ ВЫВЕСОК



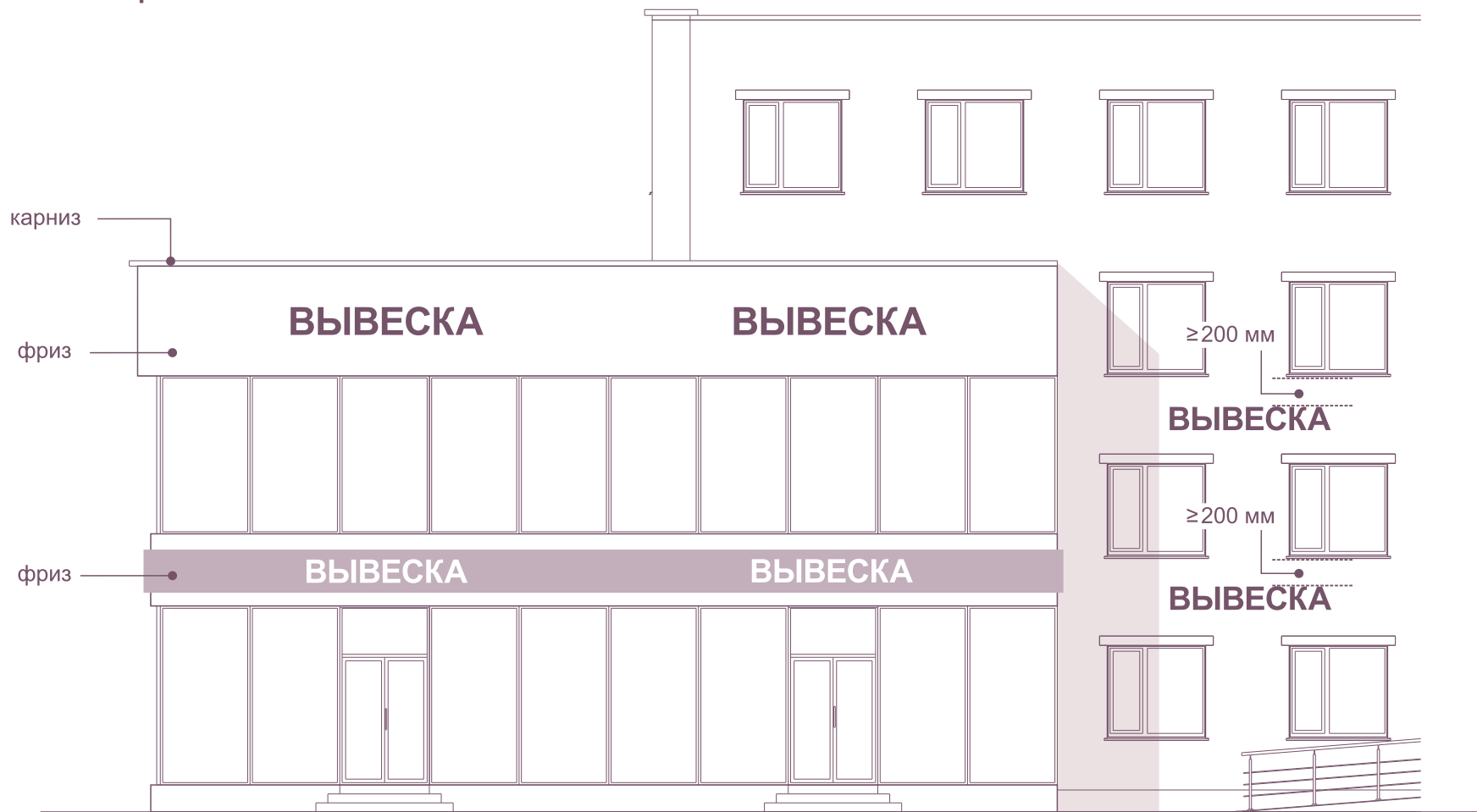
Административное (промышленное) здание.

Рисунок 15.

Допускаются размещение фасадных вывесок над верхней линией окон второго этажа, но не выше 200 мм от нижней линии окон третьего этажа административных и промышленных зданий, строений, сооружений в виде композиции из отдельных объемных букв, цифр, символов, декоративно-художественных элементов (вывеска без подложки).



## РАЗМЕЩЕНИЕ ВЫВЕСОК



Административное здание с встроенно-пристроенными нежилыми помещениями, вынесенные за пределы габаритов здания.

Рисунок 16.

Допускаются размещение фасадных вывесок между верхней линией окон второго этажа и крышей (карнизом) встроенно-пристроенных нежилых помещений, вынесенных за пределы габаритов здания (в случае размещения вывески в виде композиции из отдельных объемных букв, цифр, символов, декоративно-художественных элементов (вывеска без подложки));

При наличии на фасаде здания, строения, сооружения фриза фасадные вывески размещаются исключительно на фризе.

## РАЗМЕЩЕНИЕ ВЫВЕСОК



Рисунок 17.

Допускается размещение фасадных вывесок между верхней линией окон последнего этажа и крышей (карнизом) здания, строения, сооружения, единственным правообладателем которого является организация (индивидуальный предприниматель), осуществляющий деятельность в указанном здании, строении, сооружении (в случае размещения такой организацией (индивидуальным предпринимателем) вывески, в виде композиции из отдельных объемных букв, цифр, символов, декоративно-художественных элементов (вывеска без подложки).

## РАЗМЕЩЕНИЕ ВЫВЕСОК

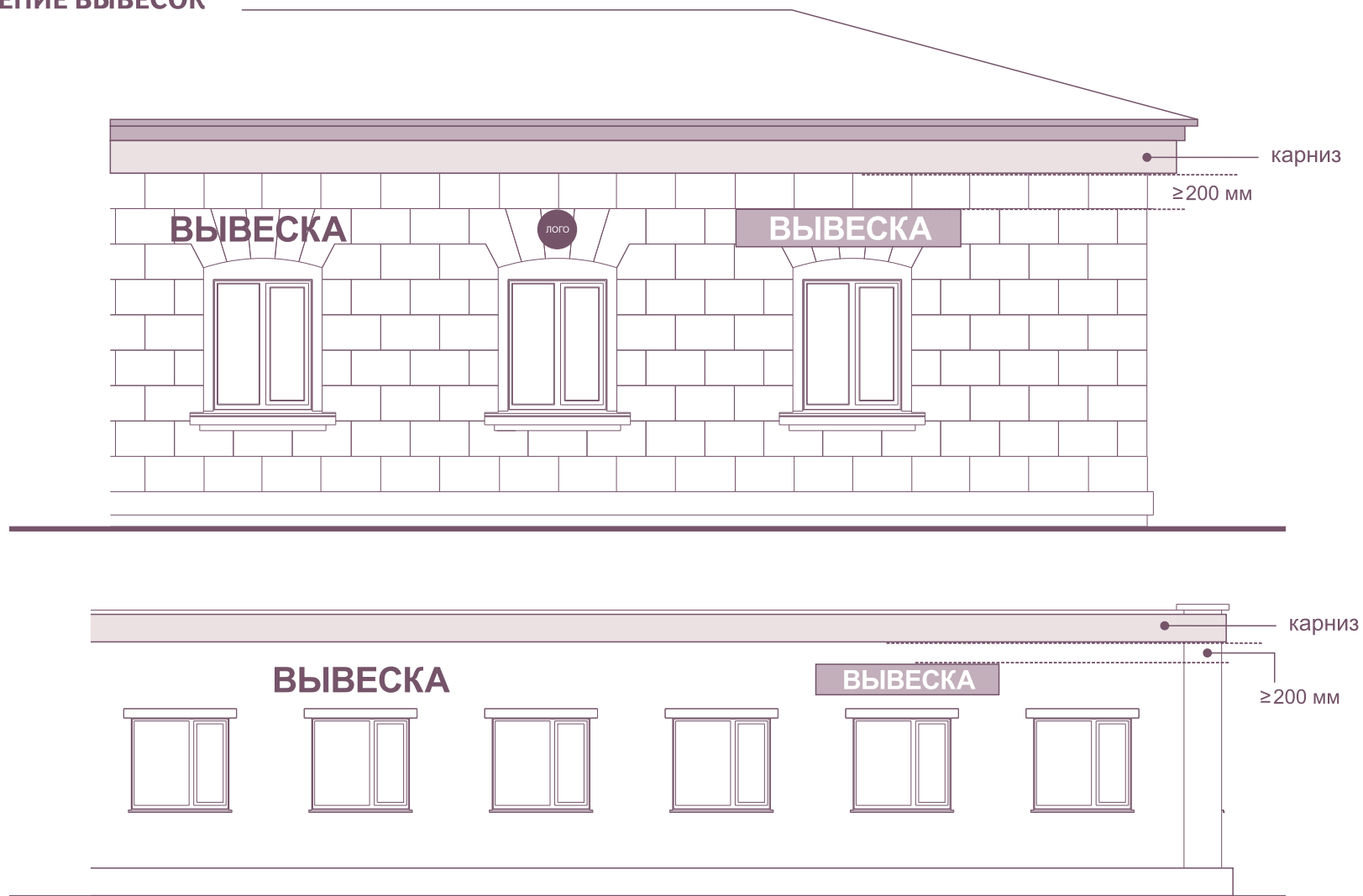


Рисунок 18.

Допускается размещение фасадных вывесок между верхней линией окон первого этажа и крыши (карнизом) одноэтажных зданий, строений, сооружений, но не выше 200 мм от линии крыши (карниза).

## РАЗМЕЩЕНИЕ ВЫВЕСОК

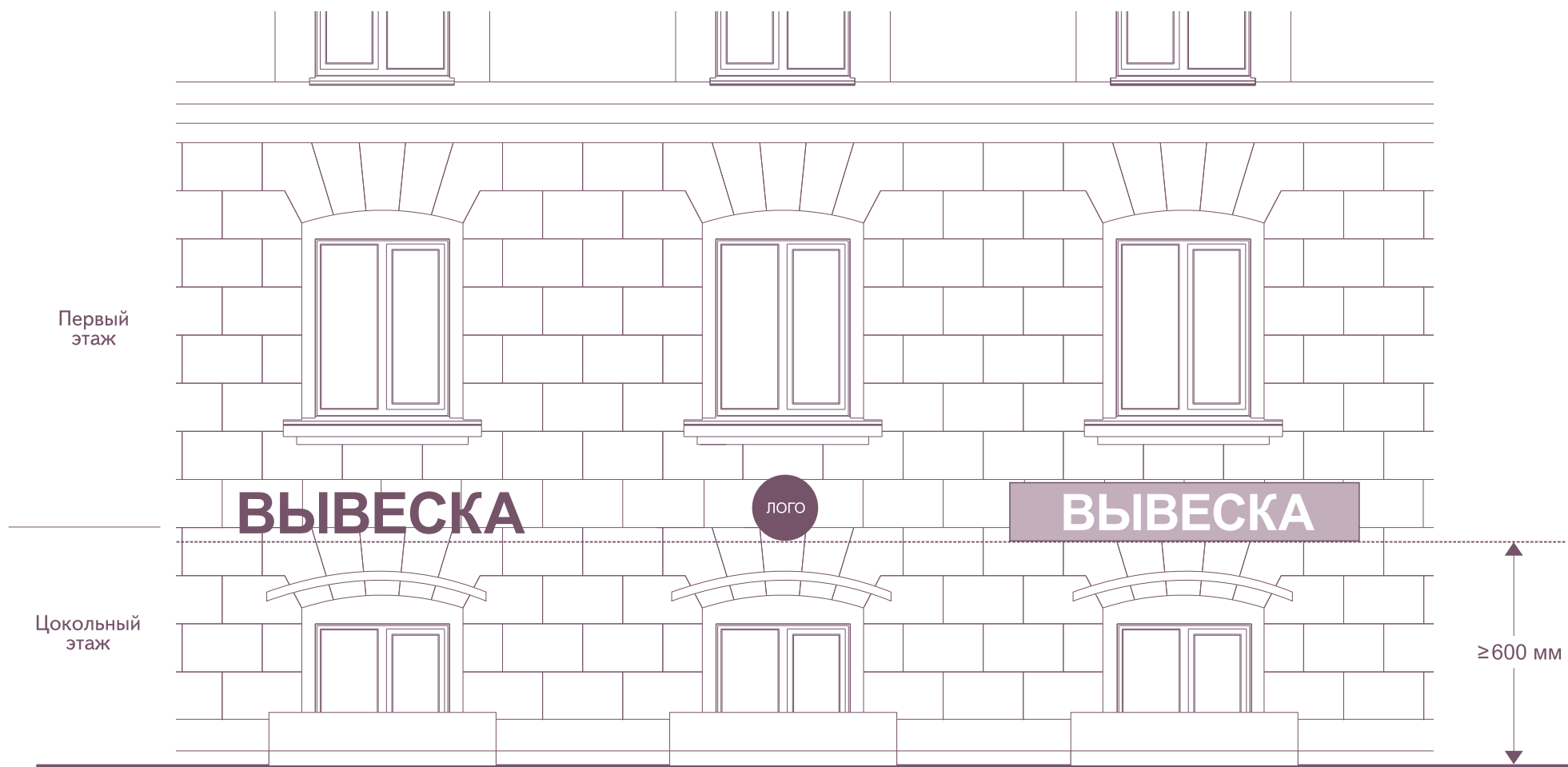


Рисунок 19.

Допускается размещение фасадных вывесок над окнами подвального или цокольного этажа здания не ниже 600 мм от уровня поверхности земли до нижнего края фасадной вывески (в случае если занимаемое организацией (индивидуальным предпринимателем) помещение располагается в подвальном или цокольном этаже здания).

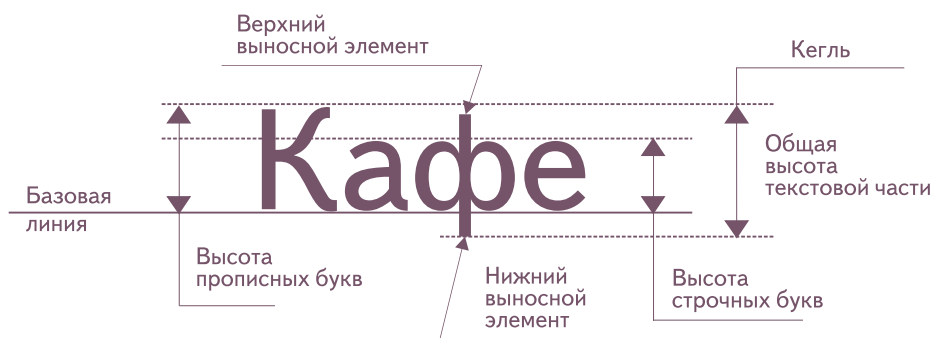
## ФАСАДНЫЕ ВЫВЕСКИ

### ОТДЕЛЬНЫЕ БУКВЫ В ОДНУ СТРОКУ

Прописные буквы

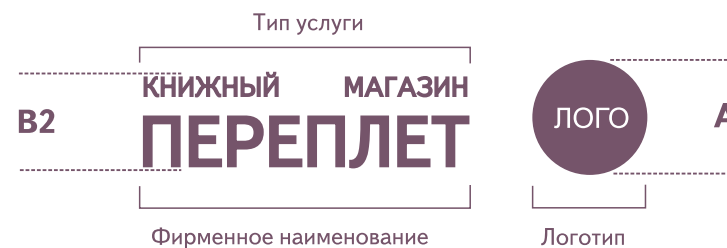


Строчные буквы



### ОТДЕЛЬНЫЕ БУКВЫ В ДВЕ СТРОКИ

Прописные буквы



Максимальные размеры (мм)

А	В	В2
750	500	600

Рисунок 20.

Размещение фасадной вывески без подложки осуществляется с соблюдением следующих требований:

- общая высота текстовой части с учетом высоты выносных элементов шрифта должна составлять не более 500 мм для вывески, состоящей из одной строки, не более 600 мм для вывески, состоящей из двух строк (за исключением случаев размещения вывески на фризе);
- максимальная высота объемных декоративно-художественных элементов, размещаемых в составе вывески должна быть не более 750 мм (за исключением случаев размещения вывески на фризе).

## ФАСАДНЫЕ ВЫВЕСКИ

### КОМПОЗИЦИЯ ИЗ ОТДЕЛЬНЫХ ОБЪЕМНЫХ БУКВ, ЦИФР, СИМВОЛОВ, ДЕКОРАТИВНО-ХУДОЖЕСТВЕННЫХ ЭЛЕМЕНТОВ

Вывеска без подложки  
в одну строку



Вывеска без подложки  
в две строки



#### Максимальные размеры (мм)

Ш	В	Г
*	500	30 - 85
*	600	30 - 85

В ОДНУ СТРОКУ

В ДВЕ СТРОКИ

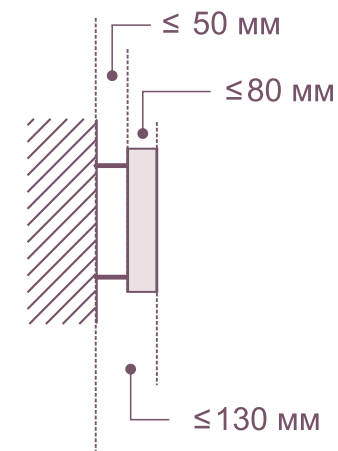
Рисунок 21.

Размещение фасадной вывески без подложки осуществляется с соблюдением следующих требований:  
- высота торцевого профиля букв, цифр, символов в составе вывески должна составлять от 30 до 85 мм.

## ФАСАДНЫЕ ВЫВЕСКИ

КОМПОЗИЦИЯ ИЗ ОТДЕЛЬНЫХ ОБЪЕМНЫХ БУКВ, ЦИФР, СИМВОЛОВ, ДЕКОРАТИВНО-ХУДОЖЕСТВЕННЫХ ЭЛЕМЕНТОВ

Вывеска без подложки



Максимальные размеры (мм)

А	В
750	500

Рисунок 22.

Размещение фасадной вывески без подложки осуществляется с соблюдением следующих требований:

- максимальное расстояние между плоскостью фасада здания, строения, сооружения и основанием букв, цифр, символов, декоративно-художественных элементов в составе вывески должно составлять 50 мм;
- крайняя точка элементов вывески должна находиться на расстоянии не более чем 130 мм от плоскости фасада (фрiza) здания, строения, сооружения.

## ФАСАДНЫЕ ВЫВЕСКИ

КОМПОЗИЦИЯ ИЗ ОТДЕЛЬНЫХ БУКВ, ЦИФР, СИМВОЛОВ, ДЕКОРАТИВНО-ХУДОЖЕСТВЕННЫХ ЭЛЕМЕНТОВ, РАЗМЕЩЕННЫХ НА ОБЩЕЙ ПОДЛОЖКЕ

Вывеска на подложке



### Максимальные размеры (мм)

Ш	В	В <sub>2</sub>	Г <sub>1</sub>	Г <sub>2</sub>
*	700	70% В	50	100

\* определяется разрешенной зоной размещения вывесок

Рисунок 23.

Размещение фасадной вывески на подложке осуществляется с соблюдением следующих требований:

- максимальная высота вывески должна составлять не более 700 мм (за исключением случаев размещения вывески на фризе);
- общая высота текстовой части, а также декоративно-художественных элементов, размещаемых на подложке в виде объемных символов, должна составлять не более 70 % высоты подложки;
- высота торцевого профиля объемных букв, цифр, символов должна составлять не менее 10 мм и не более 100 мм;
- толщина подложки должна составлять не менее 30 мм и не более 50 мм.



## ФАСАДНЫЕ ВЫВЕСКИ

КОМПОЗИЦИЯ ИЗ ОТДЕЛЬНЫХ БУКВ, ЦИФР, СИМВОЛОВ, ДЕКОРАТИВНО-ХУДОЖЕСТВЕННЫХ ЭЛЕМЕНТОВ, РАЗМЕЩЕННЫХ НА ОБЩЕЙ ПОДЛОЖКЕ

Вывеска на подложке



Рисунок 24.

Размещение фасадной вывески на подложке осуществляется с соблюдением следующих требований:

- расстояние между плоскостью фасада (фриза) здания, строения, сооружения и ближайшей точкой подложки должно быть не более 50 мм;
- крайняя точка элементов вывески должна находиться на расстоянии не более чем 200 мм м от плоскости фасада здания, строения, сооружения.

## ФАСАДНЫЕ ВЫВЕСКИ

### СВЕТОВОЙ КОРОБ ПРОСТОЙ ФОРМЫ

Планшетный короб



### СВЕТОВОЙ КОРОБ СЛОЖНОЙ ФОРМЫ

Фигурный короб



#### Максимальные размеры (мм)

Ш	В	Г <sub>1</sub>	Г <sub>2</sub>	Г <sub>3</sub>	Т <sub>Б</sub>
*	700	70-180			
*	700		70-120		60
*	700			70-100	

Планшетный короб

Планшетный короб

Фигурный короб

Рисунок 25.

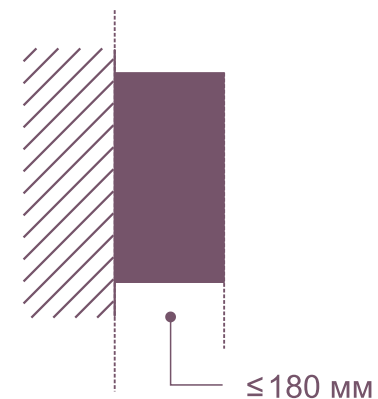
Размещение фигурного, планшетного коробов осуществляется с соблюдением следующих требований:

- максимальная высота объемных декоративно-художественных элементов, размещаемых в составе вывески должна быть не более 750 мм (за исключением случаев размещения вывески на фризе);
- высота торцевого профиля светового короба должна составлять не менее 70 мм и не более 180 мм.

## ФАСАДНЫЕ ВЫВЕСКИ

СВЕТОВОЙ КОРОБ  
ПРОСТОЙ ФОРМЫ

Планшетный короб



СВЕТОВОЙ КОРОБ  
СЛОЖНОЙ ФОРМЫ

Фигурный короб

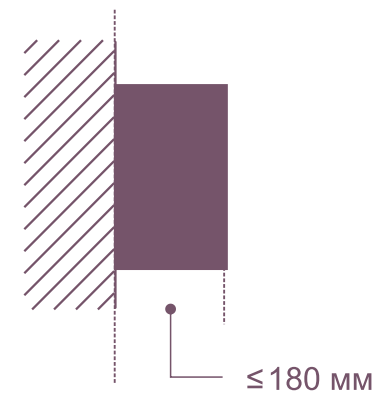
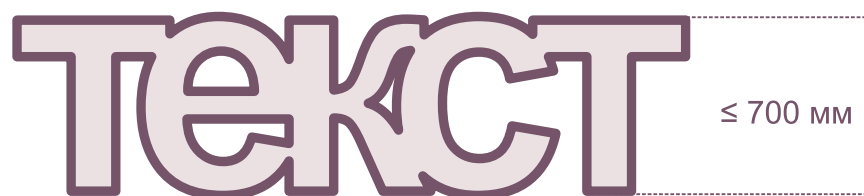
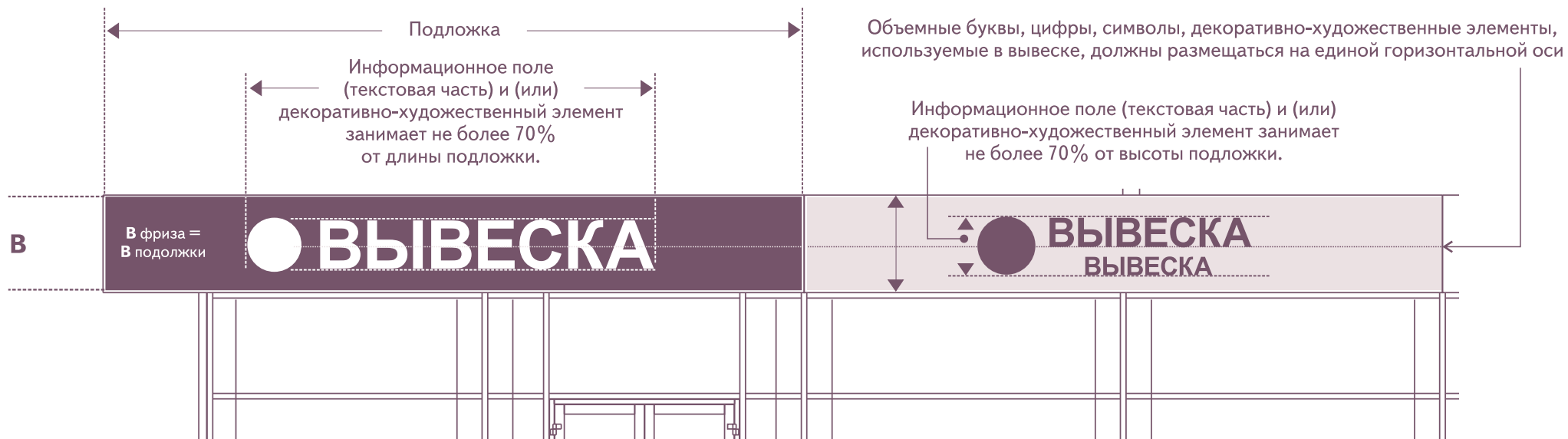


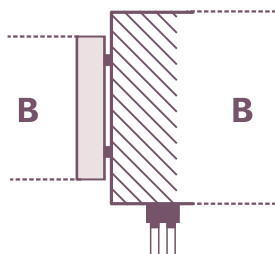
Рисунок 26.

Размещение фигурного, планшетного коробов осуществляется с соблюдением следующих требований:  
- крайняя точка элементов светового короба должна находиться на расстоянии не более чем 180 мм от плоскости фасада (фриза) здания, строения, сооружения.

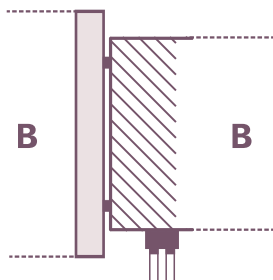
## ВЫВЕСКИ НА ФРИЗЕ



$V_{\text{фриза}} < V_{\text{вывески}}$

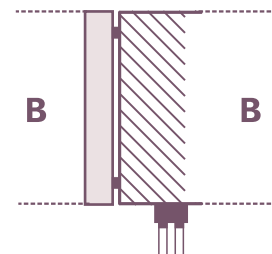


$V_{\text{фриза}} > V_{\text{вывески}}$



высота фриза не совпадает с высотой вывески

$V_{\text{фриза}} = V_{\text{вывески}}$



высота фриза совпадает с высотой вывески

Рисунок 27.

Размещение фасадной вывески на фризе здания, строения, сооружения осуществляется в соответствии со следующими требованиями:

- вывеска не должна выходить за границы фриза;
- общая высота текстовой части, а также декоративно-художественных элементов вывески с учетом высоты выносных элементов шрифта должна быть не более 70% высоты фриза, а их длина — не более 70% длины фриза;
- объемные буквы, цифры, символы, декоративно-художественные элементы, используемые в вывеске, должны размещаться на единой горизонтальной оси;
- высота размещаемых планшетных коробов, вывесок на подложке должна быть равна высоте фриза.

## ВЫВЕСКИ НА КОЗЫРЬКЕ

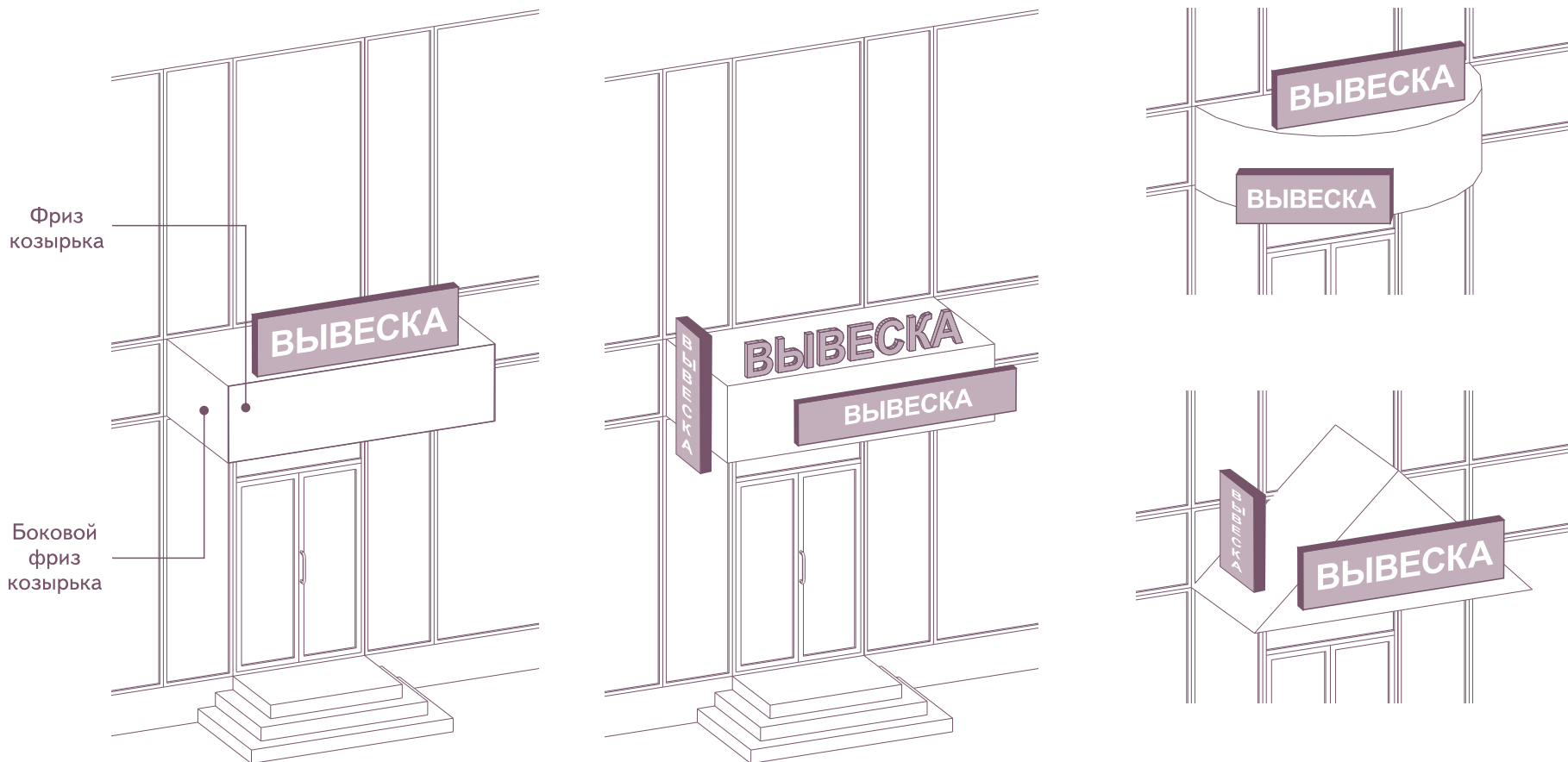


Рисунок 28.

Размещение фасадной вывески на козырьке здания, строения, сооружения осуществляется на вертикальной поверхности козырька здания, строения, сооружения в пределах ее границ.

## ВЫВЕСКА НА КОЗЫРЬКЕ

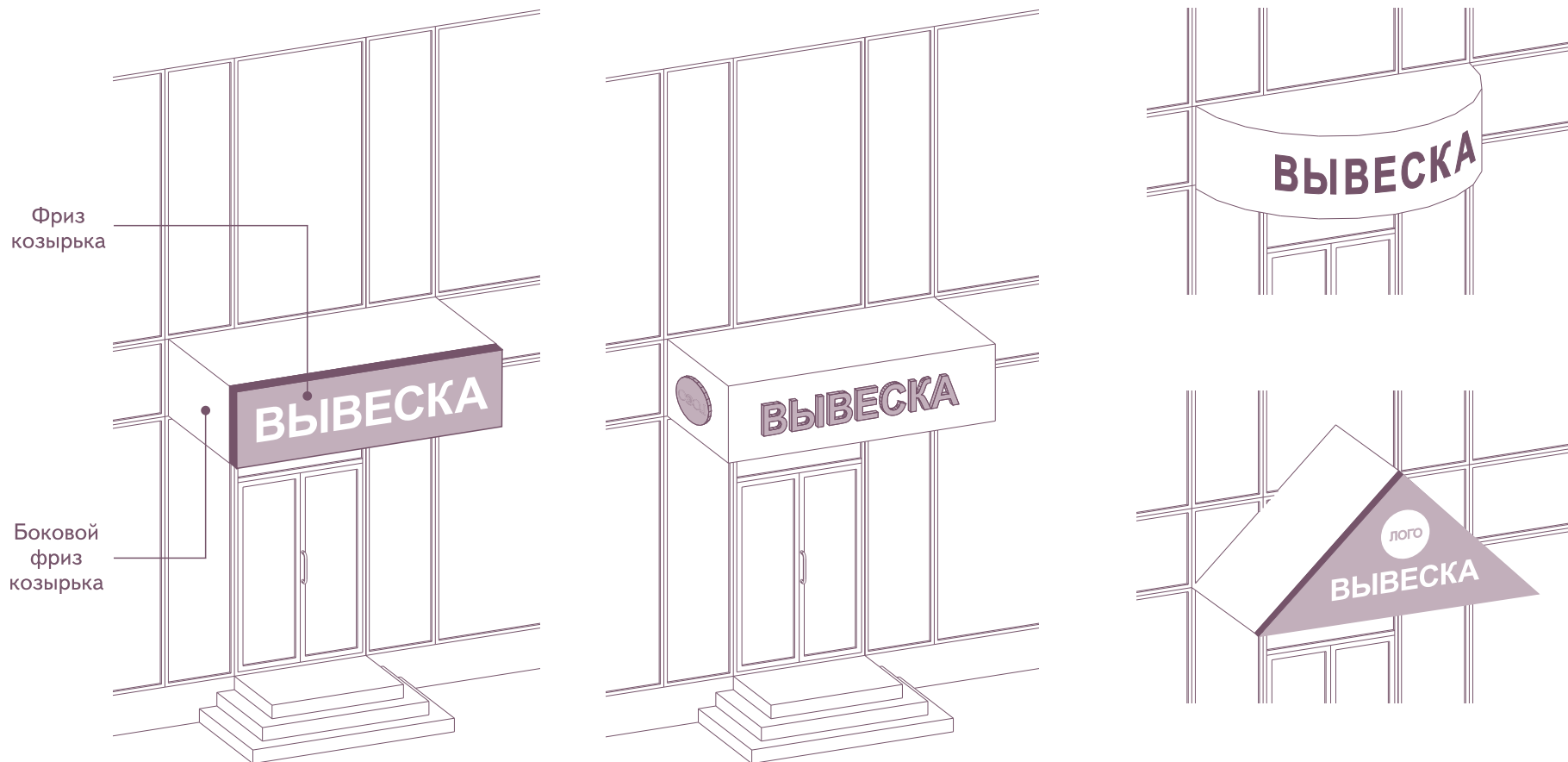
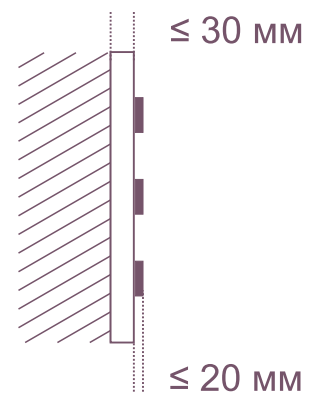
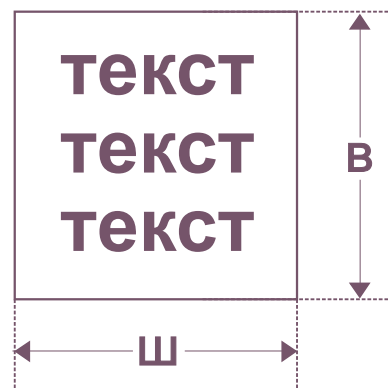


Рисунок 29.

Размещение фасадной вывески на козырьке здания, строения, сооружения осуществляется на вертикальной поверхности козырька здания, строения, сооружения в пределах ее границ.

## ТАБЛИЧКИ

в виде  
самостоятельной вывески



в виде  
информационного блока

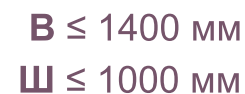
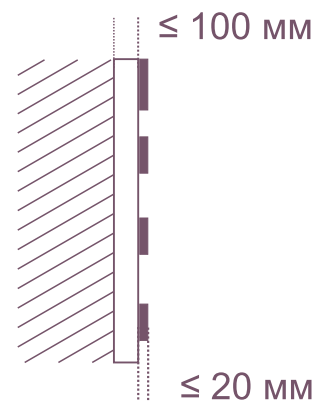
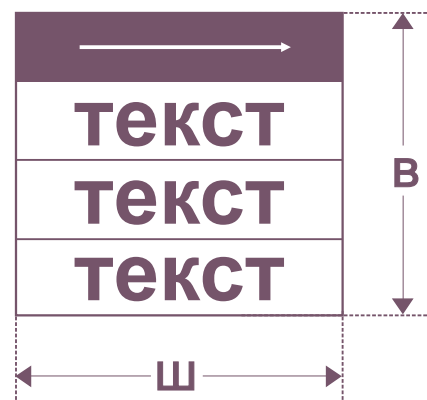


Рисунок 30.

Размещение табличек осуществляется с соблюдением следующих требований:  
- размеры таблички в виде самостоятельной вывески (за исключением случаев размещения таблички на дверях входных групп, внутренней стороне остекления витрин методом нанесения трафаретной печати или иными аналогичными методами) не должны превышать 600 мм по высоте, 800 мм по ширине, размеры информационного блока — 1400 мм по высоте, 1000 мм по ширине.

## ТАБЛИЧКИ



Рисунок 31.

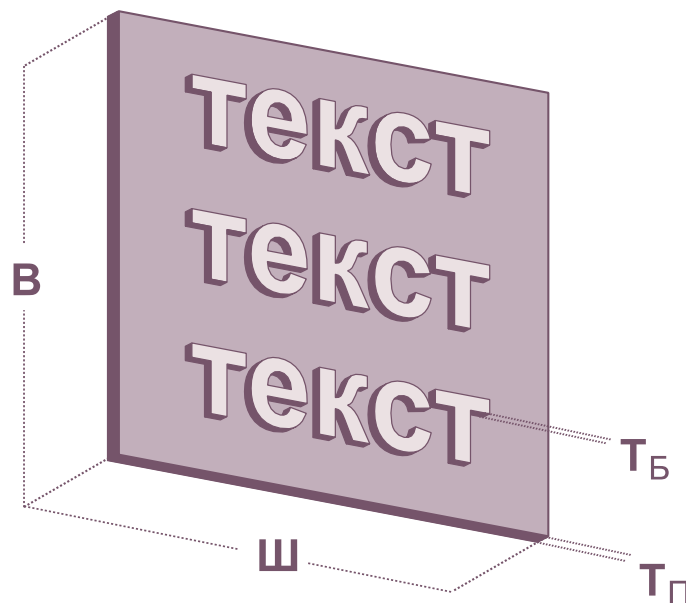
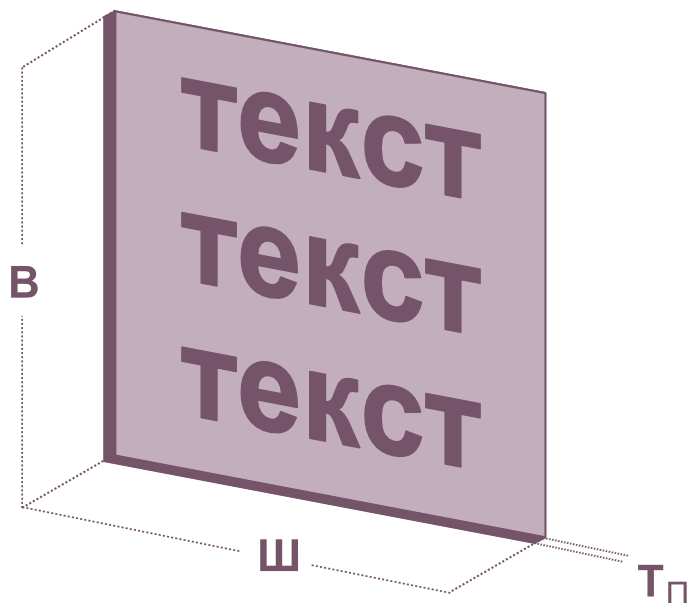
Размещение табличек осуществляется с соблюдением следующих требований:  
- размеры таблички, размещаемой на дверях входных групп, внутренней стороне остекления витрин методом нанесения трафаретной печати или иными аналогичными методами, не должны превышать 400 мм по высоте, 300 мм по ширине.



## ТАБЛИЧКИ

Плоская

Объемная



Максимальные размеры (мм)

Ш	В	Т <sub>б</sub>	Т <sub>п</sub>	
800	600	20	30	ПЛОСКИЙ
800	600	20	30	ОБЪЕМНЫЙ

Рисунок 32.

Размещение табличек осуществляется с соблюдением следующих требований:

- при исполнении таблички в виде объемных букв и символов на подложке толщина подложки должна быть не более 30 мм, толщина объемных букв и символов — не более 20 мм, толщина плоской таблички не должна превышать 30 мм.

## ТАБЛИЧКИ



Рисунок 33.

Размещение табличек осуществляется с соблюдением следующих требований:  
- установка табличек должна производиться вплотную к поверхности фасада здания, строения, сооружения на единой горизонтальной оси с иными аналогичными информационными конструкциями в пределах плоскости фасада.

## ТАБЛИЧКИ

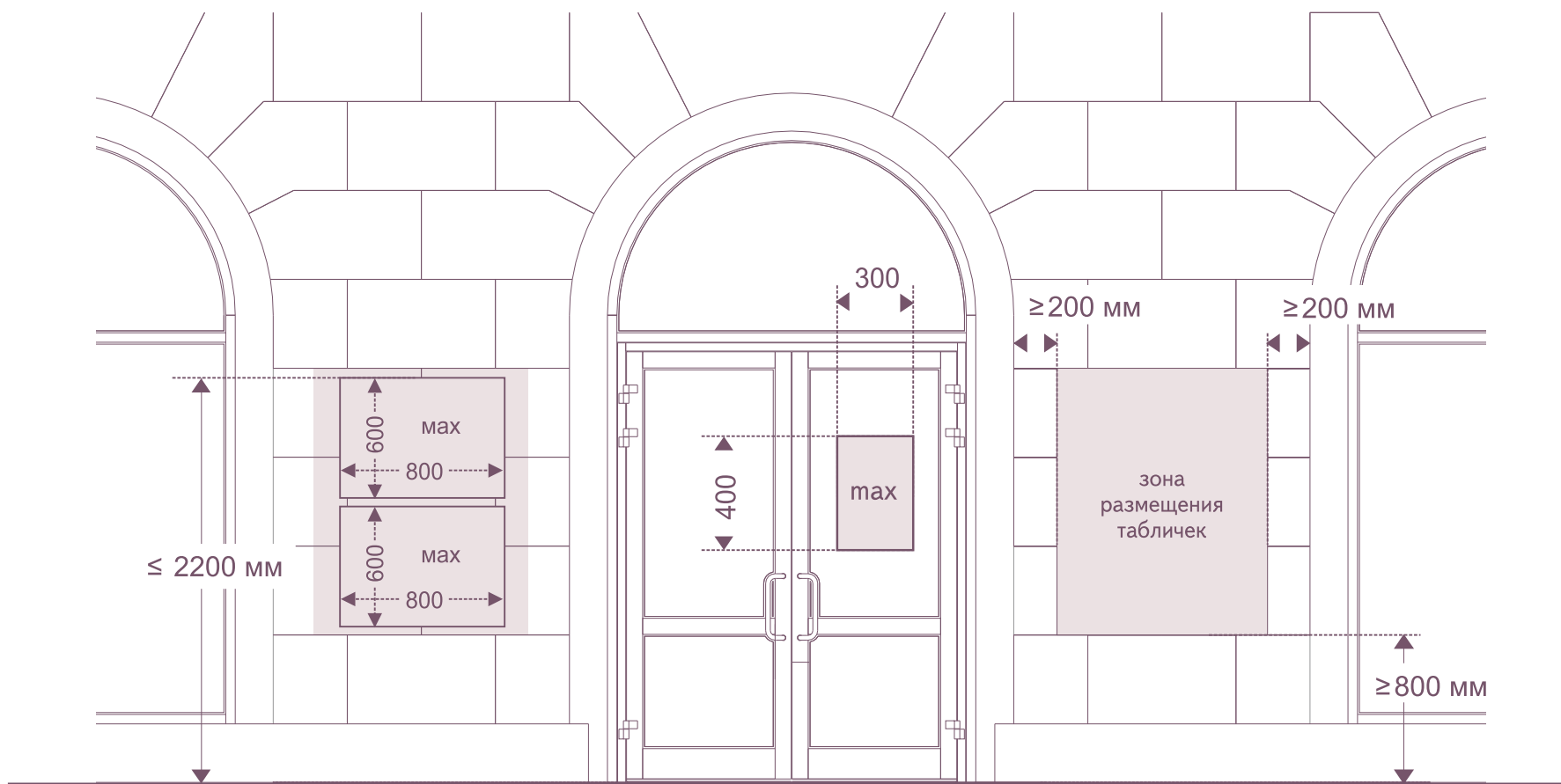


Рисунок 34.

Размещение табличек осуществляется с соблюдением следующих требований:

- расстояние от краев проемов витрин, окон, ниш, архитектурных элементов, внутренних или внешних углов фасадов до ближайшей точки таблички должно составлять не менее 200 мм;
- расстояние от уровня пола входной группы должно составлять не более 2200 мм до верхнего края таблички, информационного блока, расположенных на самом высоком уровне и не менее 800 мм до нижнего края таблички, информационного блока, расположенных на самом низком уровне.

## КОНСОЛЬНЫЕ ВЫВЕСКИ



Рисунок 35.

- Допускаются следующие варианты размещения консольных вывесок:
- над верхней линией окон первого этажа, но не выше 200 мм от нижней линии окон второго этажа зданий, строений, сооружений
  - между верхней линией окон первого этажа и крышей (карнизом) одноэтажных зданий, строений, сооружений, но не выше 200 мм от линии крыши (карниза).

## КОНСОЛЬНЫЕ ВЫВЕСКИ

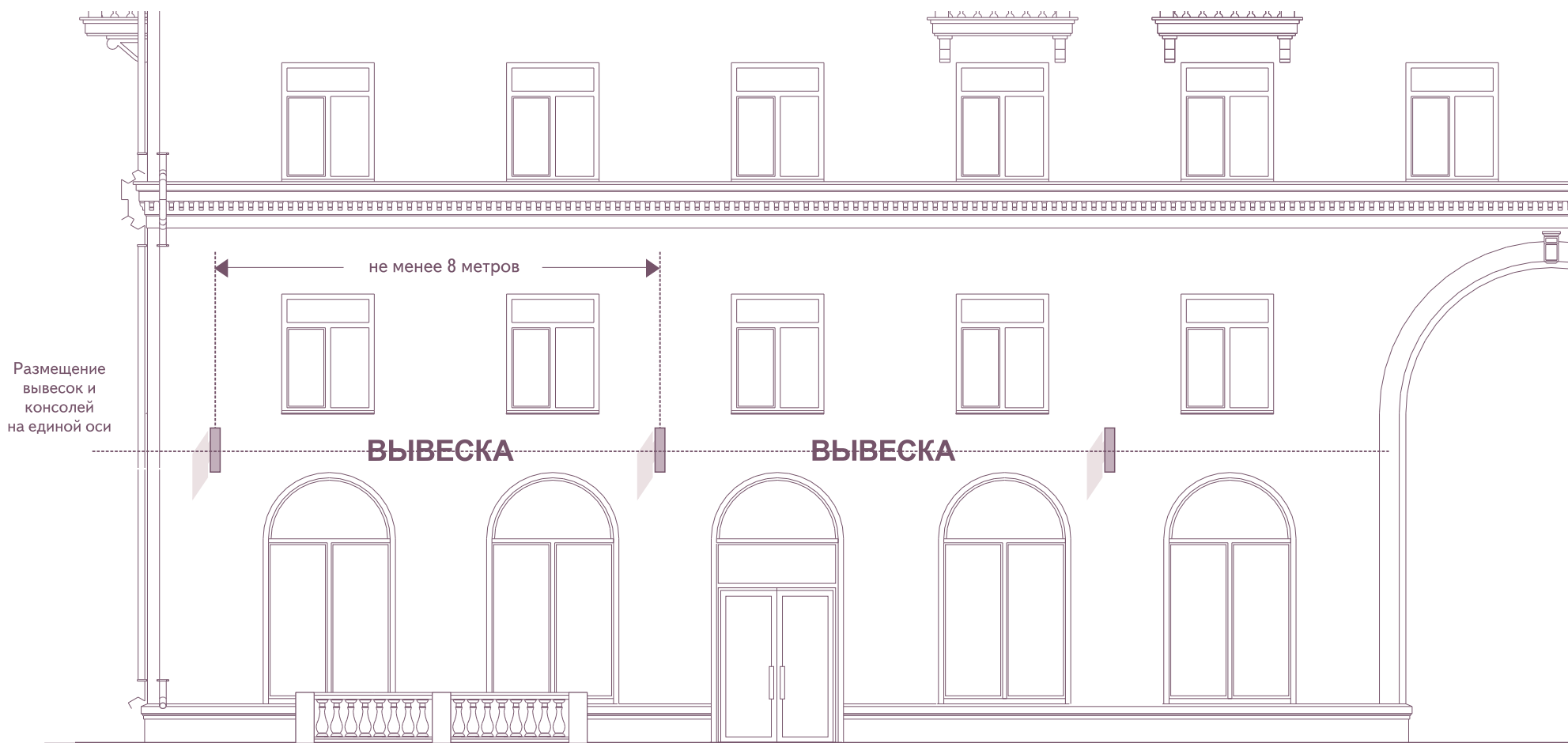
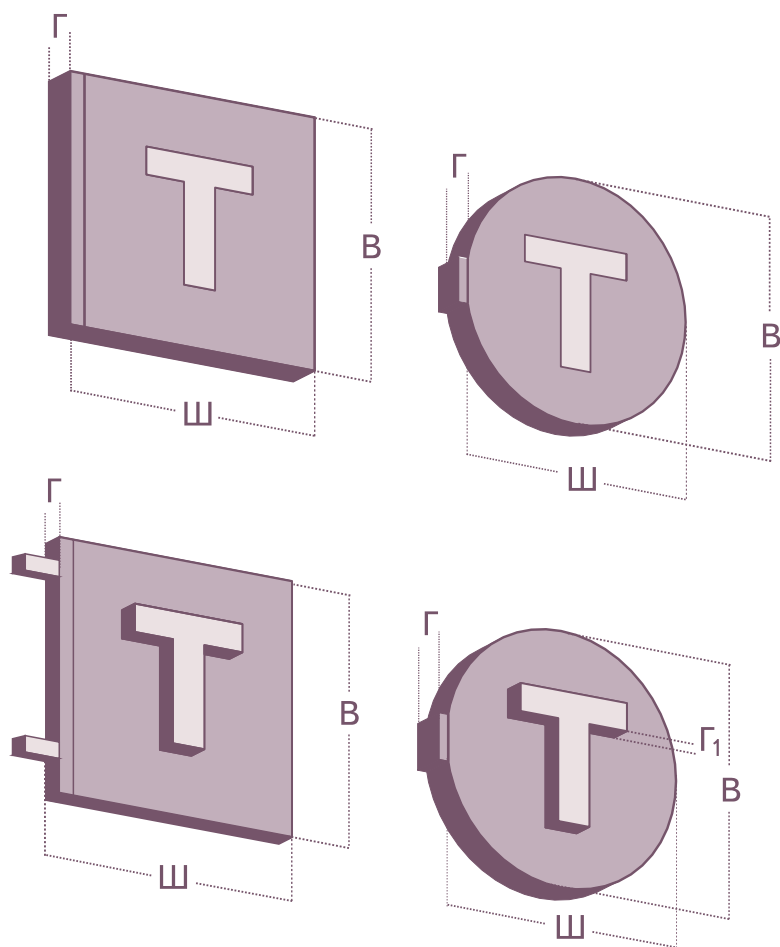


Рисунок 36.

Размещение консольных вывесок осуществляется в пределах границ помещений, занимаемых организациями, индивидуальными предпринимателями, в один высотный ряд на единой горизонтальной оси (с выравнением по средней линии) с ранее размещенными на фасаде здания, строения, сооружения консольными и иными вывесками.

## КОНСОЛЬНЫЕ ВЫВЕСКИ

плоская композиция



объемно-пространственная композиция

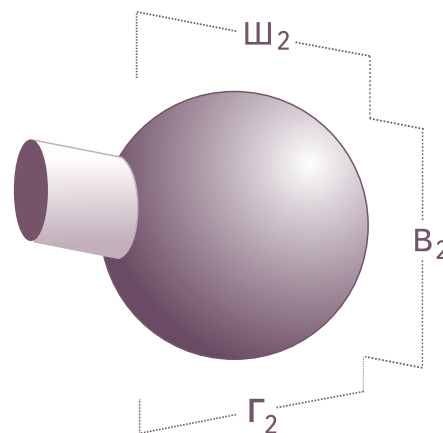


Рисунок 37.

### Максимальные размеры (мм)

Ш		В		Г	Г <sub>1</sub>
1000	500*	1000	500*	200	60

плоская  
композиция

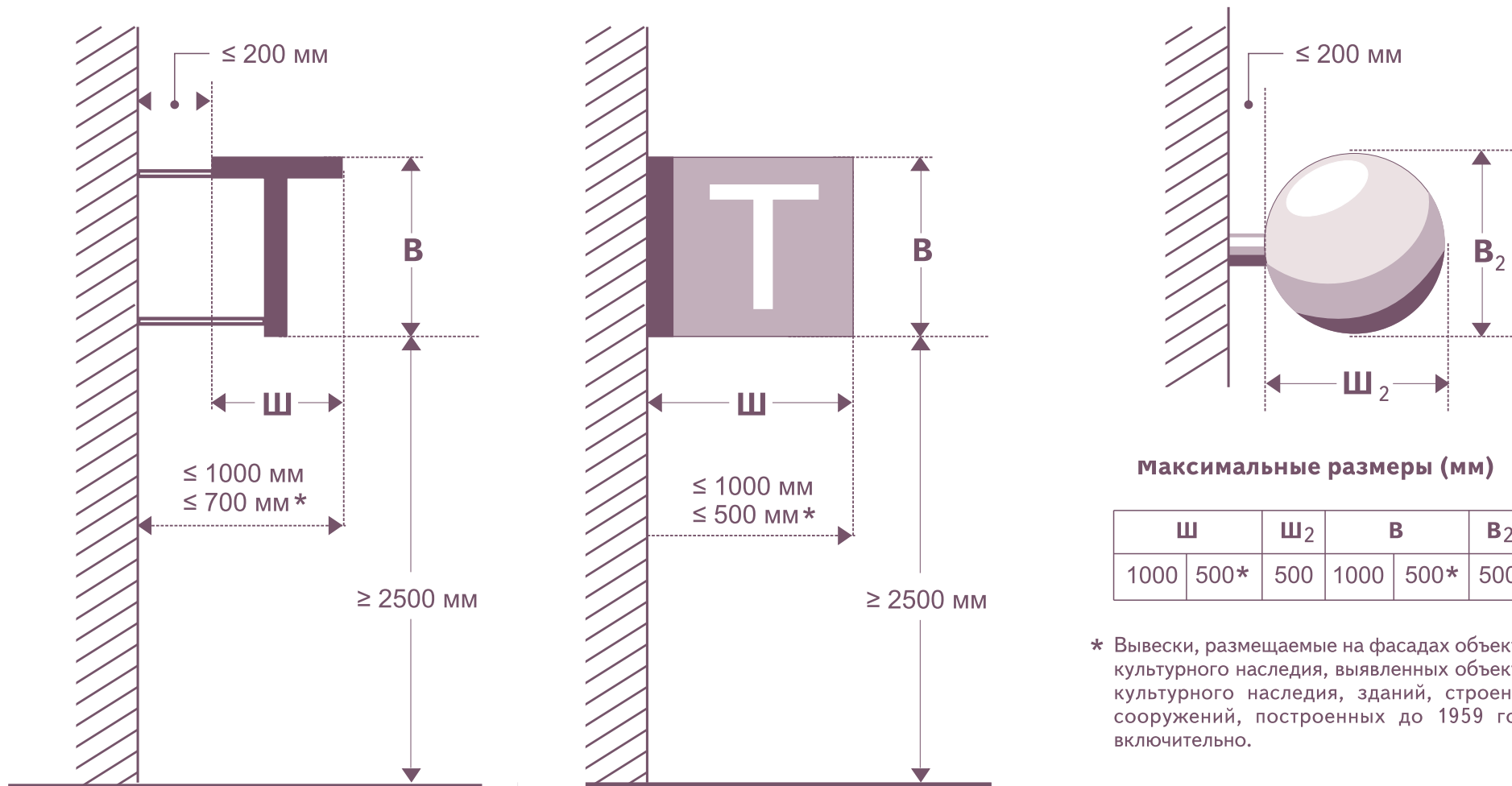
Ш <sub>2</sub>	В <sub>2</sub>	Г <sub>2</sub>
500	500	500

объемно-  
пространственная  
композиция

\* Вывески, размещаемые на фасадах объектов культурного наследия, выявленных объектов культурного наследия, зданий, строений, сооружений, построенных до 1959 года включительно.

Размещение консольных вывесок допускается с соблюдением следующих требований:  
- размеры вывески должны быть не более 1000 мм по высоте и 1000 мм по ширине, а в случае выполнения вывески в виде объемно-пространственной композиции — не более 500 мм по высоте, 500 мм по ширине, 500 мм в глубину.

## КОНСОЛЬНЫЕ ВЫВЕСКИ



\* Вывески, размещаемые на фасадах объектов культурного наследия, выявленных объектов культурного наследия, зданий, строений, сооружений, построенных до 1959 года включительно.

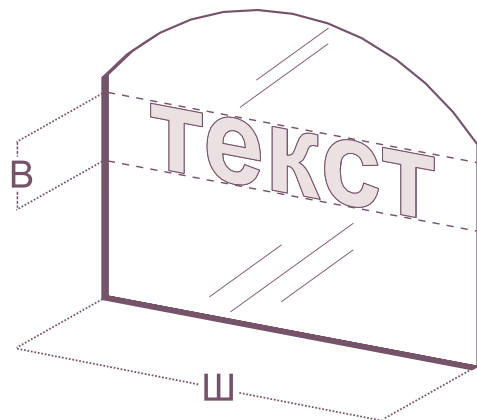
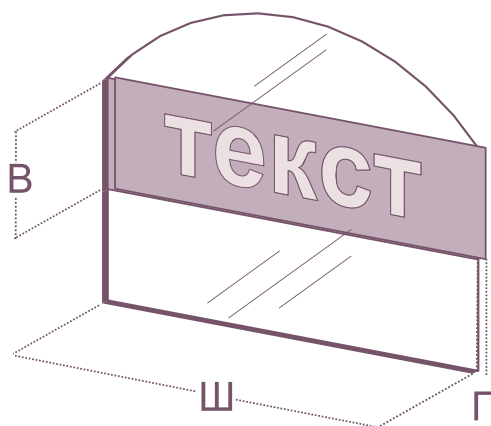
Рисунок 38.

Размещение консольных вывесок допускается с соблюдением следующих требований:

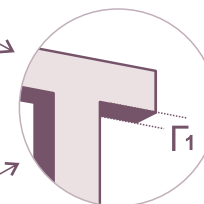
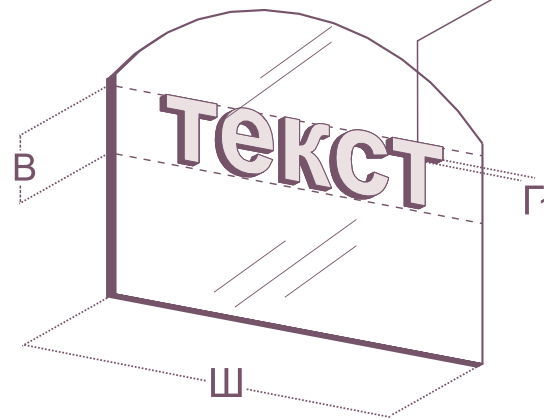
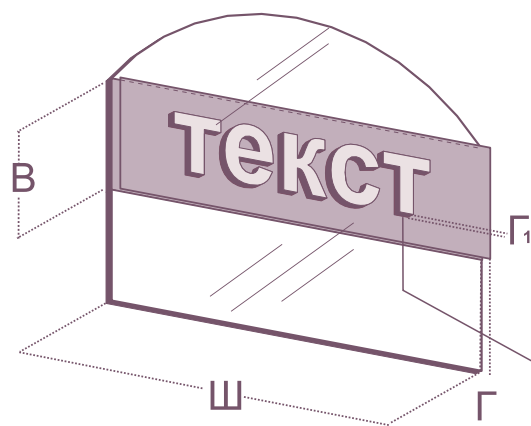
- расстояние от вывески до плоскости фасада (выступающих элементов фасада) здания, строения, сооружения должно составлять не более 200 мм, при этом крайняя точка лицевой стороны вывески не должна выступать от стены, на которую она крепится, более чем на 1000 мм;
- расстояние от уровня поверхности земли до нижнего края вывески должно быть не менее 2500 мм.

## ВИТРИННЫЕ ВЫВЕСКИ

Плоская



Объемная



Максимальные размеры (мм)

Ш	В	Г	Г <sub>1</sub>
*	400	50	80

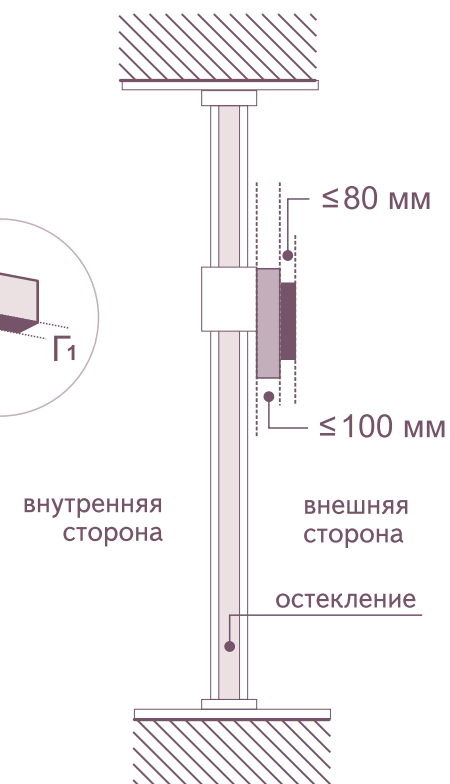


Рисунок 39.

Размещение витринных вывесок на внешней стороне остекления витрины осуществляется с соблюдением следующих требований:

- размеры вывески не должны превышать по высоте 400 мм, по длине — длину остекления витрины;
- непосредственно на остеклении витрины вывеска должна размещаться в виде отдельных букв и декоративно-художественных элементов, в том числе выполненных методом нанесения трафаретной печати.



## ВИТРИННЫЕ ВЫВЕСКИ



Рисунок 40.

Размещение витринных вывесок на внешней стороне остекления витрины осуществляется с соблюдением следующих требований:  
- вывеска не должна выходить за плоскость фасада здания, строения, сооружения.

## ВИТРИННЫЕ ВЫВЕСКИ

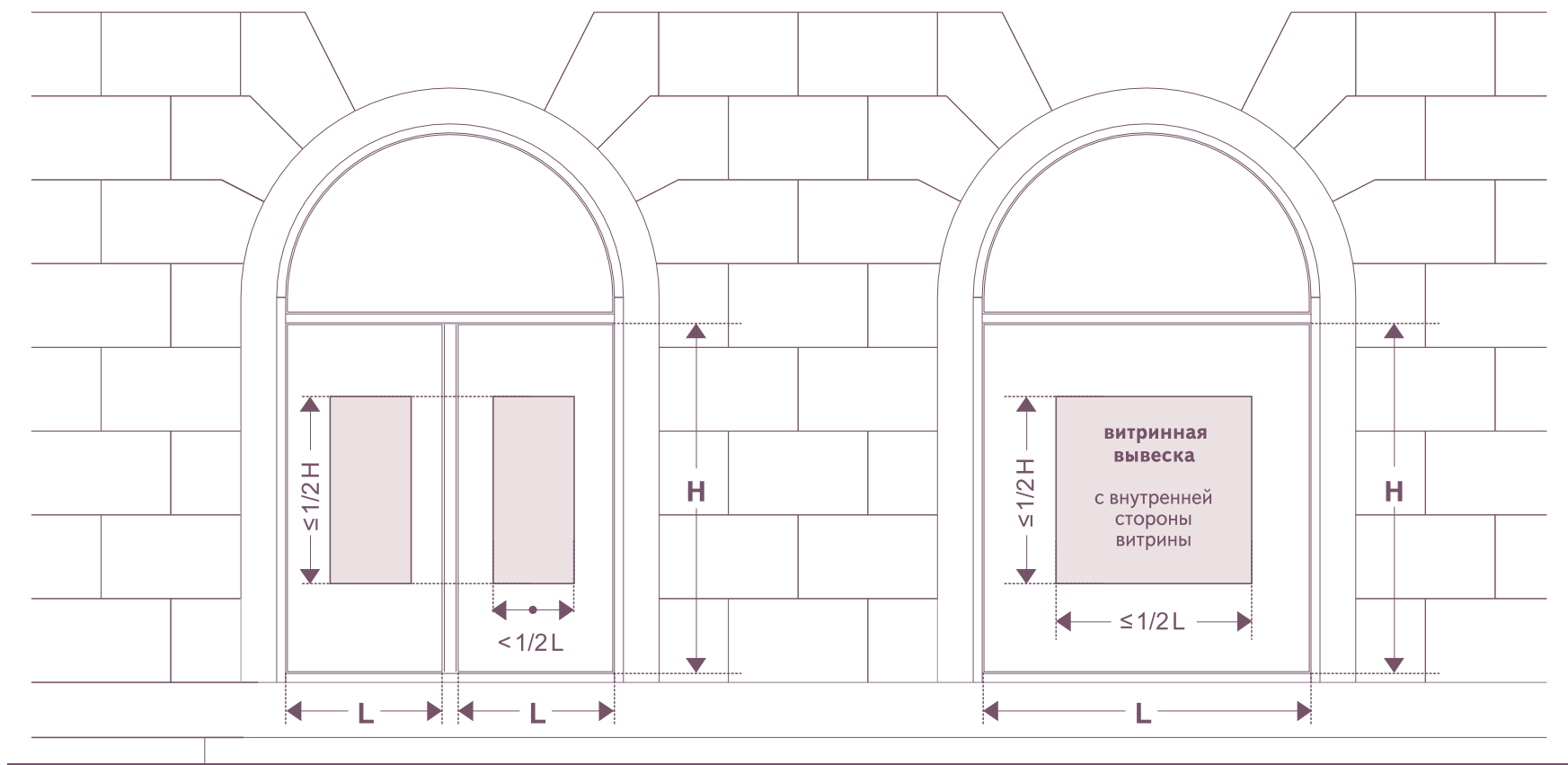


Рисунок 41.

Витринные вывески с внутренней стороны остекления витрины размещаются в соответствии со следующими требованиями:

- максимальный размер вывески, включая электронные носители-экраны, не должен превышать половины размера остекления витрины (при наличии переплетов (импостов) половины размера остекления в границах переплетов (импостов)) по высоте и по длине.

## ВИТРИННЫЕ ВЫВЕСКИ

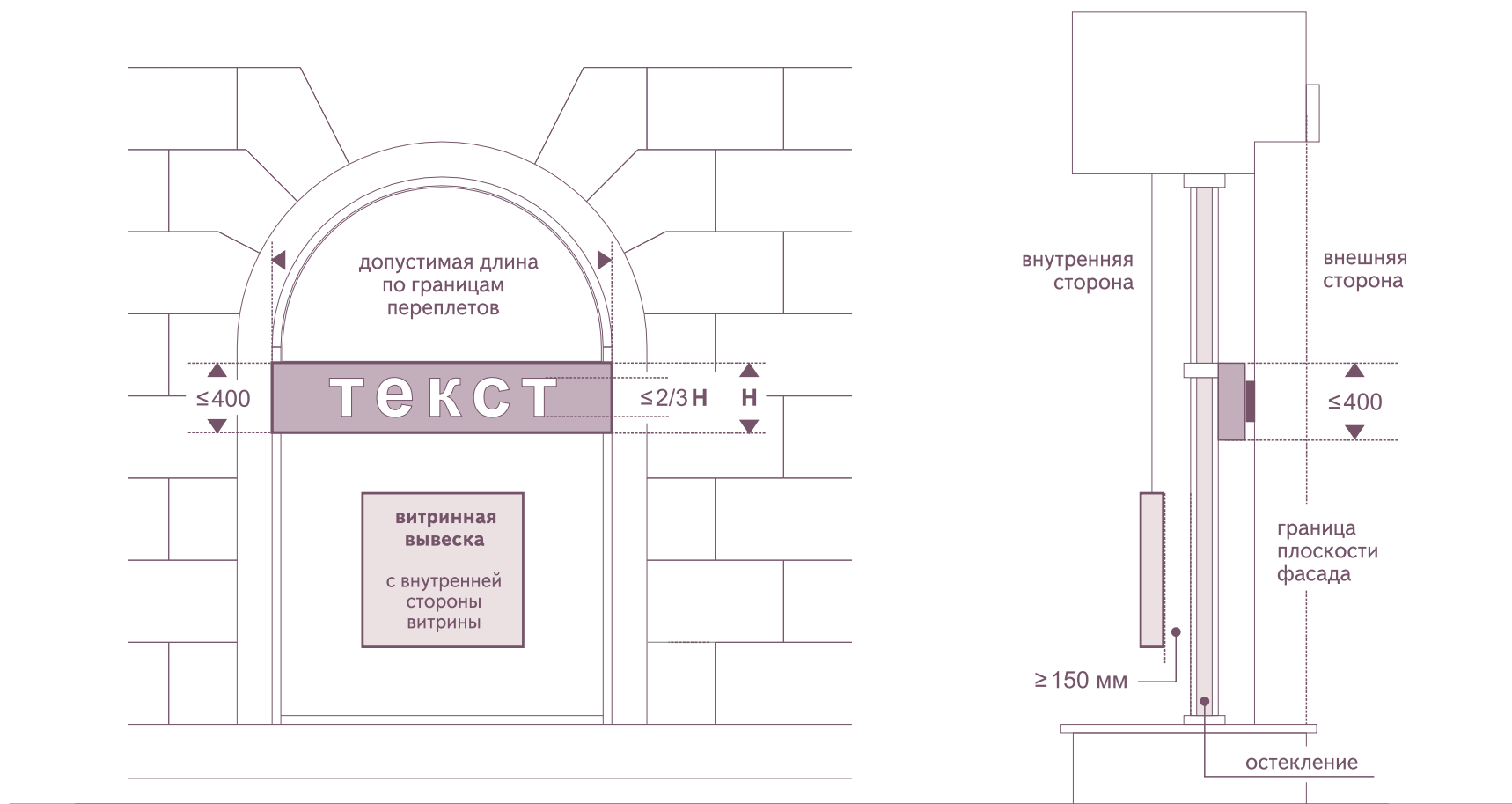
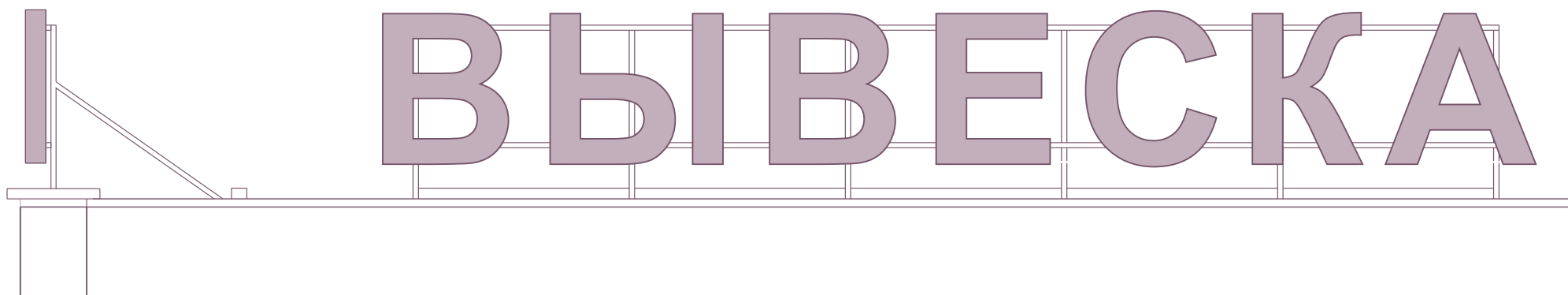


Рисунок 42.

Витринные вывески с внутренней стороны остекления витрины размещаются в соответствии со следующими требованиями:  
- расстояние от вывески до остекления витрины должно составлять не менее 150 мм.

## КРЫШНЫЕ ВЫВЕСКИ



### КОМПОЗИЦИЯ ИЗ ОТДЕЛЬНЫХ ОБЪЕМНЫХ БУКВ, ЦИФР, СИМВОЛОВ, ДЕКОРАТИВНО-ХУДОЖЕСТВЕННЫХ ЭЛЕМЕНТОВ

Вывеска без подложки

ТЕКСТ

Вывеска без подложки в два ряда

ТЕКСТ  
ТЕКСТ

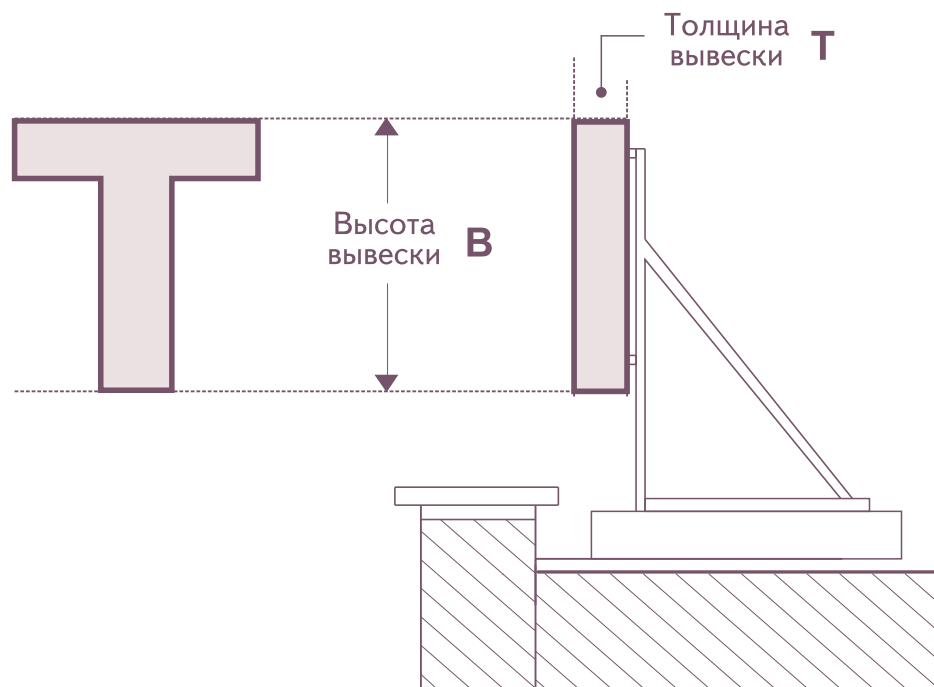
Фигурный короб

ТЕКСТ

Рисунок 43.

Крышные вывески размещаются в виде объемных букв, цифр, символов, декоративно-художественных элементов без использования подложки выше линии карниза, парапета здания, строения, сооружения.

## КРЫШНЫЕ ВЫВЕСКИ



Максимальные размеры (м)

Этажность здания	высота вывески <b>B</b>	толщина вывески <b>T</b>
1-3х этажные объекты	≤ 1,8 м	7-20% <b>B</b>
4-7 этажные объекты	≤ 3,0 м	
8-12 этажные объекты	≤ 4,0 м	
13-17 этажные объекты	≤ 5,0 м	
18 и более этажные	≤ 6,0 м	

Крышные вывески должны соответствовать следующим требованиям:

- максимальная высота крышной вывески должна быть не более:

1,8 м для 1 – 3-этажных объектов;

3,0 м для 4 – 7-этажных объектов;

4,0 м для 8 – 12-этажных объектов;

5,0 м для 13 – 17-этажных объектов;

6,0 м для объектов, имеющих 18 и более этажей;

- толщина букв, цифр, символов, декоративно-художественных элементов должна составлять не менее 7 % и не более 20 % от их высоты.

Рисунок 44.

## КРЫШНЫЕ ВЫВЕСКИ



Рисунок 45.

Крышные вывески должны соответствовать следующим требованиям:  
- длина крышной вывески должна составлять не более 70% длины фасада здания, строения, сооружения, по отношению к которому она размещена.

## КРЫШНЫЕ ВЫВЕСКИ

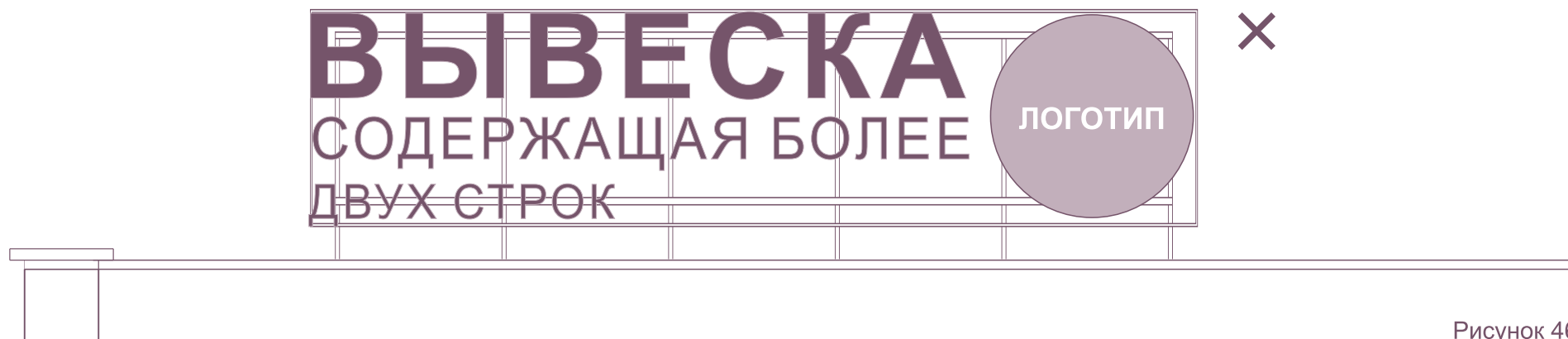


Рисунок 46.

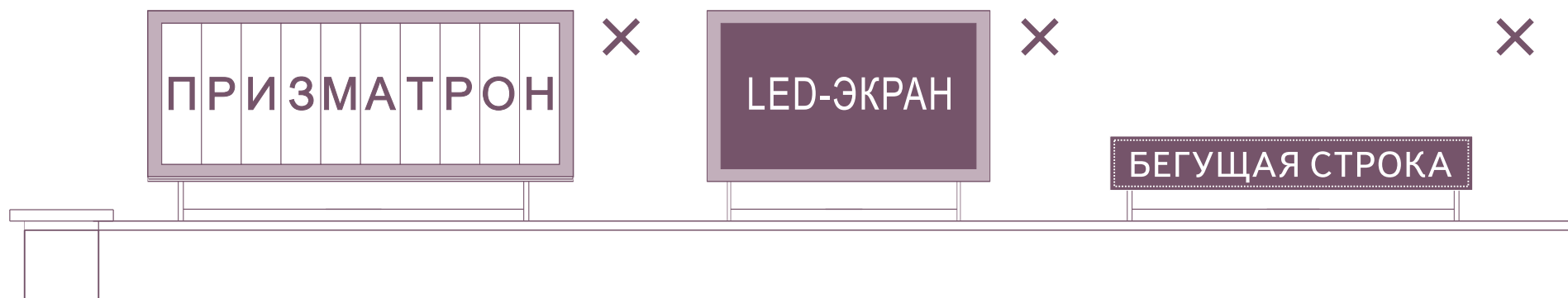


Рисунок 47.

Крышные вывески должны соответствовать следующим требованиям:

- размещение шрифтовой композиции должно осуществляться в одну строку по горизонтали, а в случае невозможности такого размещения — в две строки;
- при размещении крышных вывесок не должны использоваться технологии смены изображения, а также технологии организации медиафасадов, динамический способ передачи информации.

## ВЫВЕСКИ НА МАРКИЗАХ

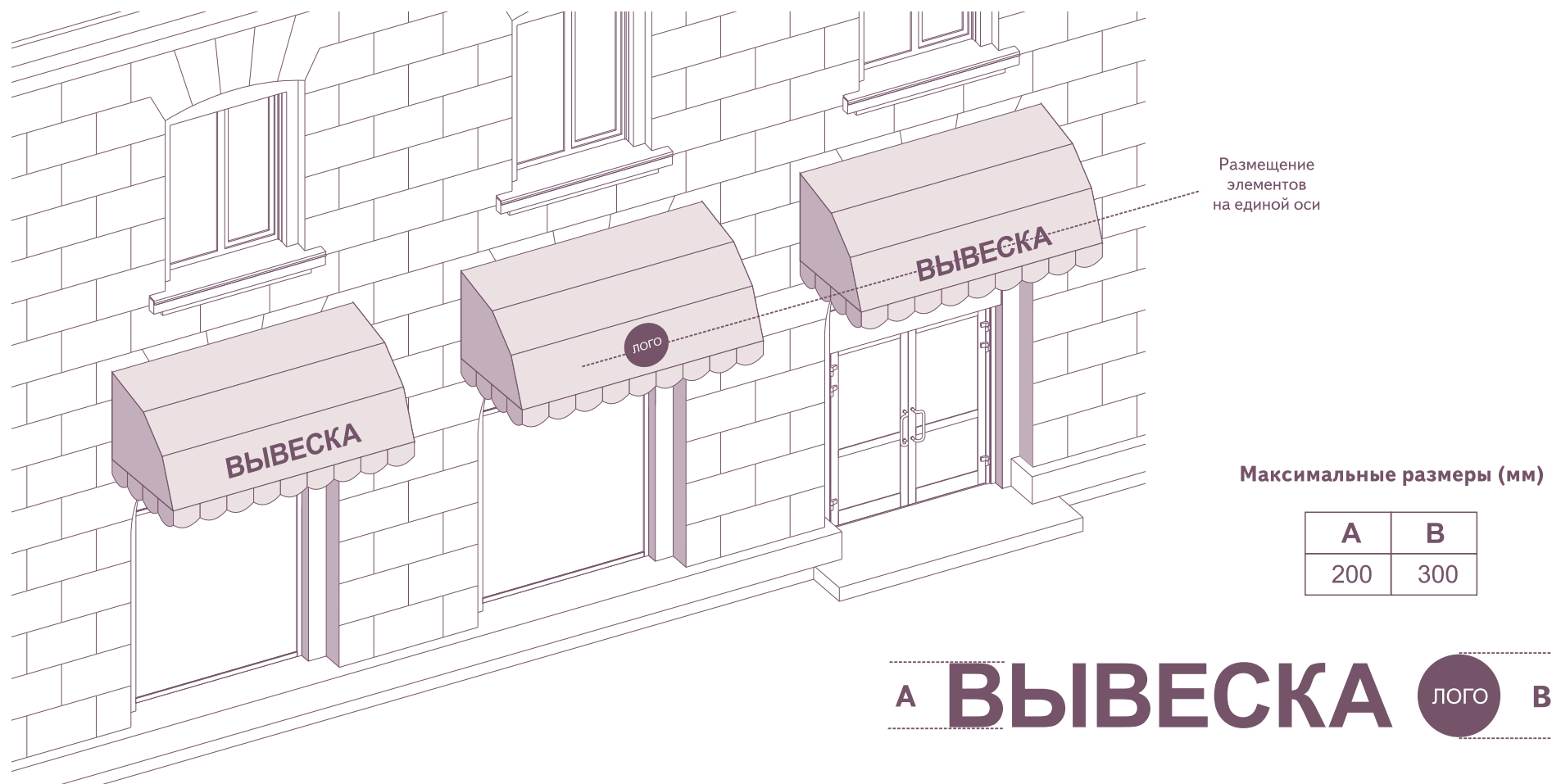


Рисунок 48.

Размещение вывески на маркизе осуществляется в виде нанесенных непосредственно на маркизу надписей и (или) изображения в соответствии со следующими требованиями:

- высота вывески должна быть не более 200 мм, за исключением случаев изображения товарного знака, знака обслуживания, размещаемого на маркизах сезонных кафе;
- высота изображения товарного знака, знака обслуживания, размещаемого на маркизах сезонного кафе, должна быть не более 300 мм;
- текстовая часть и декоративно-художественные элементы вывески должны быть размещены на единой горизонтальной оси.